



# WACE-ISO@SUT

Advancing Cooperative & Work-Integrated Education  
International Satellite Office at Suranaree University of Technology



## THAI ASSOCIATION FOR COOPERATIVE EDUCATION



# Co-op NEWSLETTER

## COOPERATIVE EDUCATION

ศูนย์สหกิจศึกษาและพัฒนาอาชีพ

มหาวิทยาลัยเทคโนโลยีสุรนารี

ฉบับที่ 9/2566 ประจำเดือนกันยายน 2566

กิจกรรมนัดพบสถานประกอบการที่ดำเนินงานสหกิจศึกษาฯ ร่วมกับ มทส. ประจำปี 2566



เมื่อวันที่ 4 ส.ค. 66 ณ อาคารสุรพัฒน์ 2 เทคโนโลยี มทส. รองศาสตราจารย์ ดร. อนันต์ ทองระอา อธิการบดี เป็นประธานเปิดกิจกรรม “นัดพบสถานประกอบการที่ดำเนินงานสหกิจศึกษาฯ ร่วมกับ มทส. ประจำปี 2566 (SUT CWIE FAIR 2023)” โดย ผศ.ดร.กิริติ สลักขันธ์ รองผู้อำนวยการศูนย์สหกิจศึกษาและพัฒนาอาชีพ พร้อมด้วยผู้แทนจากสถานประกอบการที่เข้าร่วมกิจกรรมให้การต้อนรับ

กิจกรรมนัดพบสถานประกอบการที่ดำเนินงานสหกิจศึกษาฯ ร่วมกับ มทส. ประจำปี 2566 (SUT CWIE FAIR 2023) นี้ มีวัตถุประสงค์เพื่อให้สถานประกอบการได้มีโอกาสนำเสนอข้อมูลตำแหน่งงานสหกิจศึกษา และตำแหน่งงานว่างให้แก่ นักศึกษาสหกิจศึกษา มทส. และบัณฑิต มทส. ได้สมัครงานตามความสนใจ รวมทั้งได้รับทราบความต้องการของตลาดแรงงานในปัจจุบัน เพื่อนำไปใช้ในการพัฒนาทักษะด้านอาชีพให้ตรงตามต้องการของสถานประกอบการ และยังสร้างโอกาสให้สถานประกอบการได้พบปะกับนักศึกษาสหกิจศึกษา เพื่อพูดคุยชี้แจง รายละเอียดงานสหกิจศึกษา ก่อนที่นักศึกษาจะตัดสินใจสมัครงานสหกิจศึกษาในภาคการศึกษาที่ตนเองต้องไปปฏิบัติงานสหกิจศึกษา การจัดกิจกรรมในครั้งนี้ มีสถานประกอบการแจ้งความประสงค์เข้าร่วมกิจกรรมทั้งสิ้น 88 แห่ง มีตำแหน่งงานว่างที่ต้องการรับสมัครบัณฑิต มทส. กว่า 1,000 อัตรา

## ประชุมคณะกรรมการประจำศูนย์สหกิจศึกษาและพัฒนาอาชีพ ครั้งที่ 3/2566



เมื่อวันอังคารที่ 15 สิงหาคม 2566 ศูนย์สหกิจศึกษาและพัฒนาอาชีพ จัดประชุมคณะกรรมการประจำศูนย์สหกิจศึกษาและพัฒนาอาชีพ ครั้งที่ 3/2566 ณ ห้องประชุมสารนิเทศ และทางไกลด้วยระบบ ZOOM CLOUD MEETING โดยมีรองศาสตราจารย์ ดร.อนันต์ ทองระอา อธิการบดี มหาวิทยาลัยเทคโนโลยีสุรนารีเป็นประธานการประชุม ซึ่งการประชุมครั้งนี้เป็นการรายงานผลการดำเนินงานในช่วงที่ผ่านมา อาทิ การจัดกิจกรรมของศูนย์สหกิจศึกษาและพัฒนาอาชีพ ผลการจัดสรรงบประมาณประจำปีงบประมาณ พ.ศ. 2567 ผลการประกวดผลงานสหกิจศึกษาและการศึกษาเชิงบูรณาการกับการทำงานระดับชาติ ประจำปี พ.ศ. 2566 รายงานข้อมูลรายได้และค่าใช้จ่ายของกองทุนสหกิจศึกษาและการบูรณาการการเรียนรู้กับการทำงานในต่างประเทศ ประจำปีการศึกษาที่ 2/2565 ผลการจัดหางานสหกิจศึกษา ประจำปีการศึกษาที่ 1/2566 รายงานผลการดำเนินงานหน่วยบริการรับปรึกษาการจัดการ CWIE: CWIE Management Consulting Service Unit (CSU) พิจารณาผลการดำเนินงานสหกิจศึกษาประจำปีการศึกษาที่ 3/2565 และพิจารณาให้ข้อเสนอแนะรายงานสรุปผลการทำ Biweekly Reflection ของนักศึกษาสหกิจศึกษามหาวิทยาลัยเทคโนโลยีสุรนารี ปีการศึกษา 2565

เรียบเรียงภาพและข่าวโดย ฝ่ายบริหารงานทั่วไป

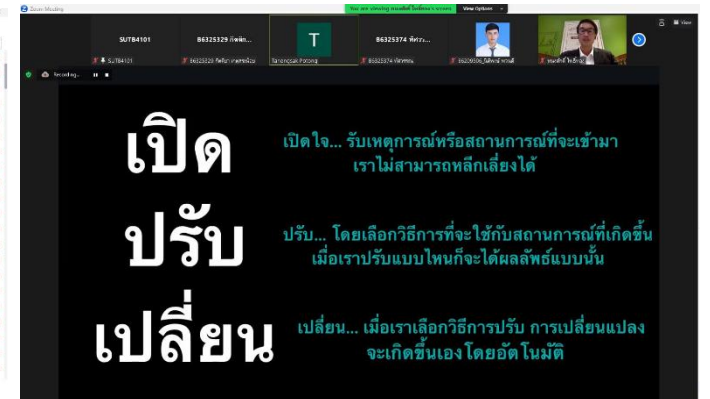
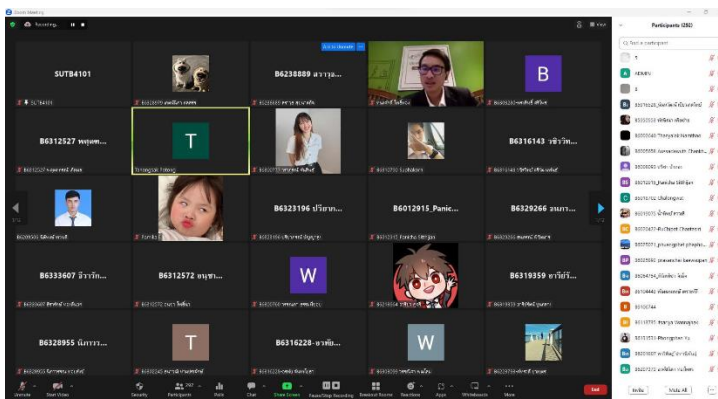
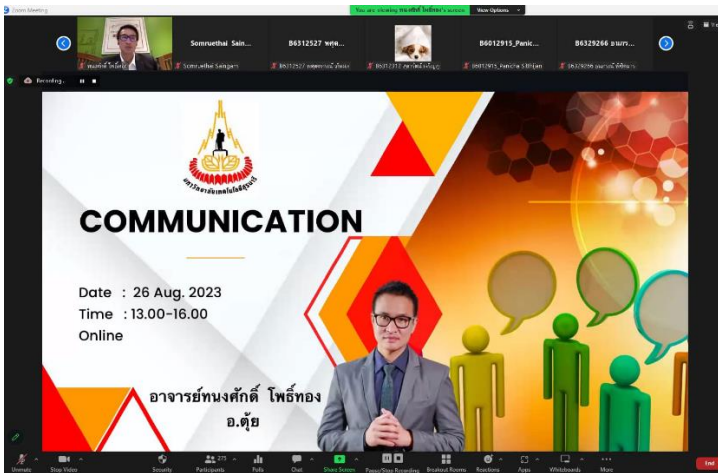
## หารือความร่วมมือในการรับนักศึกษาสหกิจศึกษา กับ บริษัท ไทยมิตซูวา (ประเทศไทย) จำกัด (มหาชน)



เมื่อวันอังคารที่ 8 สิงหาคม 2566 ศูนย์สหกิจศึกษาและพัฒนาอาชีพ ร่วมกับ บริษัท ไทยมิตซูวา (ประเทศไทย) จำกัด (มหาชน) ได้จัดประชุมหารือความร่วมมือในการรับนักศึกษาสหกิจศึกษา และรับพนักงานเพื่อเข้าทำงานที่บริษัท นำโดย ผศ. ดร.อาทิตย์ คุณศรีสุข ผู้อำนวยการศูนย์สหกิจศึกษาและพัฒนาอาชีพ บริษัท ไทยมิตซูวา (ประเทศไทย) จำกัด (มหาชน) นำโดย คุณอรรถธรณ ภูมิโคกรักษ์ ผู้จัดการฝ่ายบุคคล พร้อมเจ้าหน้าที่ จำนวนทั้งสิ้น 4 ท่าน โดยการประชุมครั้งนี้ได้หารือเกี่ยวกับขั้นตอนและกระบวนการรับนักศึกษาสหกิจศึกษา และการรับบัณฑิตเพื่อเป็นพนักงาน

เรียบเรียงภาพและข่าว โดย ฝ่ายพัฒนาอาชีพ

## การอบรม “EFFECTIVE COMMUNICATION การสื่อสารอย่างมีประสิทธิภาพ”

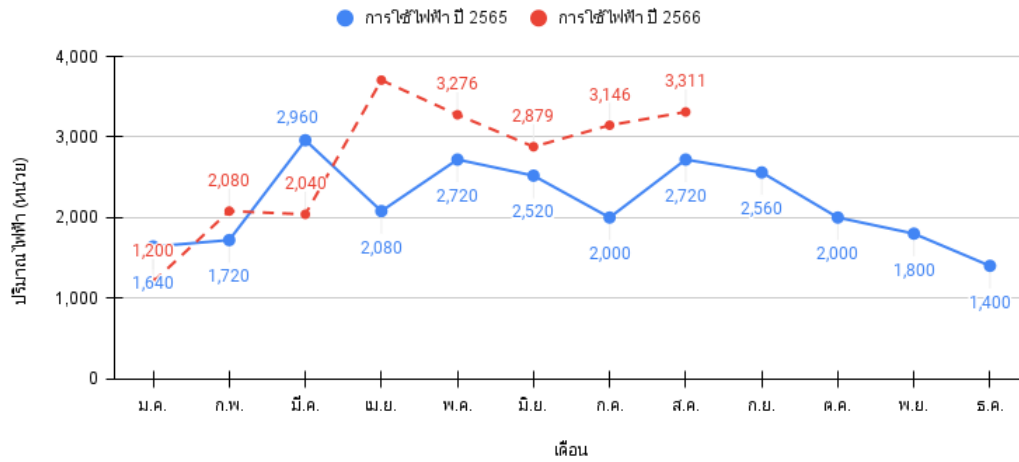


วันเสาร์ที่ 26 สิงหาคม 2566 ศูนย์สหกิจศึกษาและพัฒนาอาชีพ มหาวิทยาลัยเทคโนโลยีสุรนารี ได้จัดกิจกรรมพัฒนาศักยภาพนักศึกษา ในหัวข้อ “EFFECTIVE COMMUNICATION การสื่อสารอย่างมีประสิทธิภาพ” ให้แก่นักศึกษามหาวิทยาลัยเทคโนโลยีสุรนารี เพื่อส่งเสริมให้นักศึกษารู้จัก มีทักษะของการสื่อสาร เพื่อให้บรรลุวัตถุประสงค์ของสารที่สื่ออย่างกระชับ ชัดเจน ตรงประเด็น ซึ่งจะเป็นประโยชน์กับนักศึกษา ในระหว่างการใช้ชีวิตในมหาวิทยาลัย และการทำงานในระหว่างการไปปฏิบัติงานสหกิจศึกษา ตลอดจนการทำงานในอนาคต ในรูปแบบ การบรรยายออนไลน์ผ่าน ZOOM Cloud Meetings โดยได้รับเกียรติจาก คุณทงศักดิ์ โพธิ์ทอง วิทยากรอบรมสัมมนาที่ภาครัฐและเอกชน เป็นวิทยากรบรรยาย โดยมีผู้เข้าร่วมกิจกรรมมากกว่า 280 คน

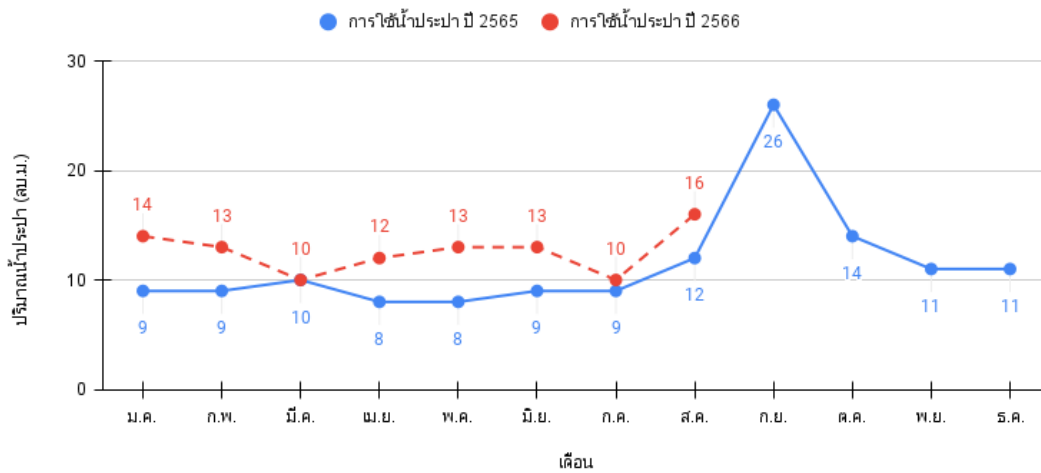
เรียบเรียงภาพและข่าว โดย ฝ่ายพัฒนาอาชีพ

## ปริมาณการใช้ทรัพยากรของศูนย์สหกิจศึกษาและพัฒนาอาชีพ

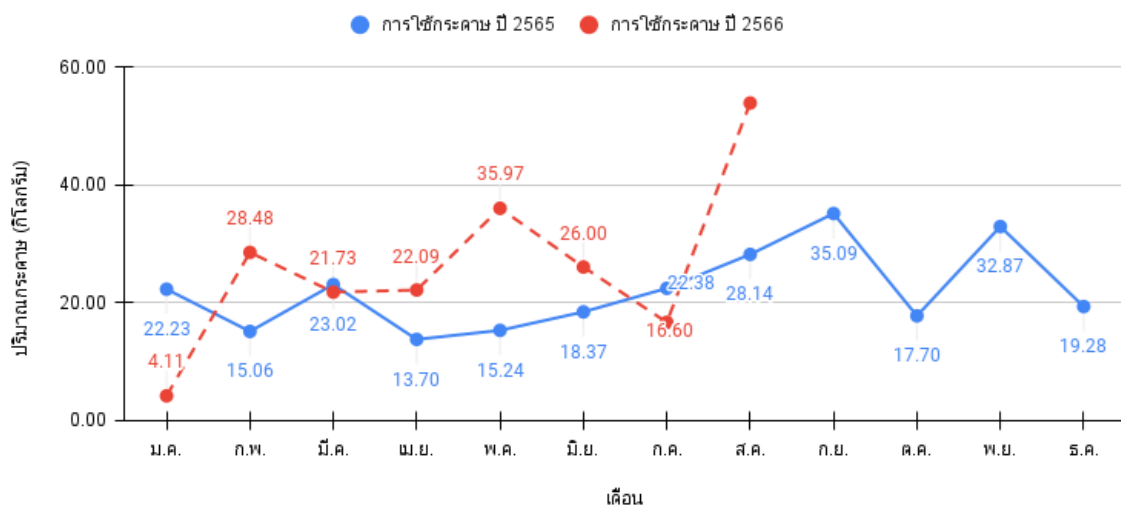
### การใช้ไฟฟ้า เปรียบเทียบปี 2565-2566



### การใช้น้ำประปา เปรียบเทียบปี 2565-2566



### การใช้กระดาษ เปรียบเทียบปี 2565-2566



#### ประจำเดือน

ม.ค - ส.ค 66

ศูนย์สหกิจศึกษาและพัฒนาอาชีพ ขอประชาสัมพันธ์ปริมาณการใช้ทรัพยากรของสำนักงาน โดยเปรียบเทียบข้อมูลปี 2565-2566 ระหว่าง มกราคม- สิงหาคม 2566 ทั้งนี้ ศูนย์สหกิจศึกษา ขอเชิญชวนผู้ใช้บริการทุกท่าน ใช้ทรัพยากรต่าง ๆ ตามมาตรการประหยัดทรัพยากรของศูนย์สหกิจศึกษาและพัฒนาอาชีพ

## สมัครเข้าร่วมโครงการ WACE Global Challenge เพื่อพัฒนา soft skills



**Practera**

# WACE Global Challenge

13 November - 8 December 2023

ขอเชิญนักศึกษาปริญญาตรี-โท-เอก จากทุกมหาวิทยาลัย  
สมัครเข้าร่วมโครงการนำร่องพัฒนา soft skills ข้ามประเทศ  
ร่วมกับนักศึกษาจากทั่วโลกในรูปแบบ online

สนับสนุนค่าใช้จ่ายโดย สำนักงานปลัดกระทรวงการอุดมศึกษา วิทยาศาสตร์ วิจัยและนวัตกรรม

รับสมัครระหว่างวันที่ 28 สิงหาคม - 30 กันยายน 2566

Scan QR code  
เพื่ออ่านรายละเอียดเพิ่มเติม

kamonwan@sut.ac.th | มหาวิทยาลัยเทคโนโลยีสุรนารี  
044-2233052

## กิจกรรมในเดือนกันยายน 2566

7 กันยายน	ทักษะการเข้าสังคม การวางตัว การปรับตัวให้เข้ากับผู้อื่น /ทำงานร่วมกับผู้อื่น	บัดนี้- 30 กันยายน	รับสมัครนักศึกษาปริญญาตรี-โท-เอก เข้าร่วมโครงการ WACE Global Challenge (13 November - 8 December 2023) ในรูปแบบ online project เป็นระยะเวลา 4 สัปดาห์
8 กันยายน	ประชาสัมพันธ์โครงการรับนักศึกษาสหกิจศึกษา บริษัท ชิเลชติกา (ประเทศไทย) จำกัด	21 กันยายน	บรรยายรายวิชาเตรียมสหกิจศึกษา หัวข้อ "ทักษะการสื่อสารระหว่างบุคคลในการทำงาน และเทคนิคการเขียนรายงานวิชาการ"
บัดนี้- 13 กันยายน	รับสมัครนักศึกษาเข้าร่วมโครงการแลกเปลี่ยนของ Mie University ประเทศญี่ปุ่น	28 กันยายน	บรรยายรายวิชาเตรียมสหกิจศึกษา หัวข้อ "ความปลอดภัยในการปฏิบัติงานสำหรับพนักงานใหม่"
11-13 กันยายน	การฝึกอบรมแบบผสมผสานสำหรับผู้บริหารและนิเทศสหกิจศึกษา (Blended Training for CWIE Executive and Supervisory Personnel)	29 กันยายน	อบรม "Time management"
14 กันยายน	ประชุมประธานคณาจารย์นิเทศสหกิจศึกษา	แจ้งภายหลัง	ประชุมหัวหน้าฝ่ายและพนักงานศูนย์สหกิจศึกษาและพัฒนาอาชีพ ครั้งที่ 7/2566