

**การวิเคราะห์ข้อมูลจากแบบสอบถามความคิดเห็นเกี่ยวกับ
การให้บริการในการรับนักศึกษาระดับบัณฑิตศึกษา ภาคการศึกษาที่ 2/2558**

1. ระยะเวลาในการรับสมัคร

วันที่ 20 กรกฎาคม - 30 กันยายน 2558 ณ อาคารเรียนรวม 2 มหาวิทยาลัยเทคโนโลยีสุรนารี

2. จำนวนผู้สมัครเข้าศึกษา

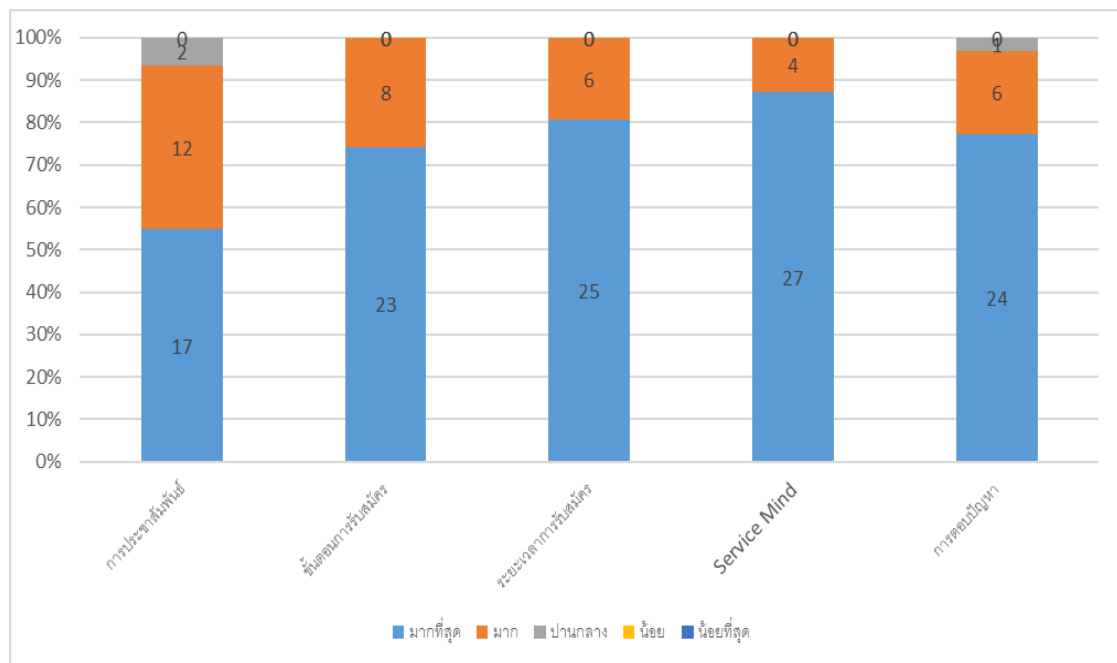
ในภาคการศึกษาที่ 2/2558 มีผู้มายื่นใบสมัครเข้าศึกษาด้วยตนเองจำนวน 33 คน มีผู้ตอบแบบสอบถามจำนวน 31 คน คิดเป็นร้อยละ 93.93

3. การวิเคราะห์ข้อมูลความพึงพอใจต่อระบบการรับสมัคร

รายการ	5	4	3	2	1	(N)	ค่าเฉลี่ย
	มากที่สุด	มาก	ปานกลาง	น้อย	น้อยที่สุด		
1. การประชาสัมพันธ์การรับสมัครนักศึกษา	17	12	2	-	-	31	4.48
2. ขั้นตอนการรับสมัครมีความเหมาะสม	23	8	-	-	-	31	4.47
3. ระยะเวลาในการให้บริการรับสมัครเข้าศึกษามีความเหมาะสม	25	6	-	-	-	31	4.81
4. เจ้าหน้าที่ให้บริการด้วยความเต็มใจ (Service Mind)	27	4	-	-	-	31	4.87
5. เจ้าหน้าที่ตอบปัญหา ข้อซักถามได้ชัดเจน ถูกต้อง	24	6	1	-	-	31	4.74

ค่าเฉลี่ยความพึงพอใจ = 4.73 (ข้อมูล ณ วันที่ 6 พฤศจิกายน 2558)

สรุปโดยภาพรวมของความพึงพอใจต่อการให้บริการในการรับสมัครนักศึกษาระดับบัณฑิตศึกษาแล้วจะพบว่าจำนวนผู้ให้คะแนนความพึงพอใจในระดับมากและมากที่สุด มากกว่าถึงร้อยละ 98.06 ซึ่งคิดเป็นคะแนนเฉลี่ยเท่ากับ 4.73 ซึ่งมากกว่า KPI ที่ตั้งไว้ คือ 4.40 แต่ยังมีจำนวนผู้ให้คะแนนความพึงพอใจในระดับปานกลาง อีกร้อยละ 1.94 ของจำนวนผู้ตอบแบบสอบถามทั้งหมด



4. ข้อเสนอแนะอื่นๆ

- สะดวก รวดเร็ว เจ้าหน้าที่เป็นกันเองดีมากครับ
- ดีมาก
- ดี

**การวิเคราะห์ข้อมูลจากแบบสอบถามความคิดเห็นเกี่ยวกับ
การให้บริการในการรับนักศึกษาระดับบัณฑิตศึกษา ภาคการศึกษาที่ 3/2558**

1. ระยะเวลาในการรับสมัคร

วันที่ 9 พฤศจิกายน 2558 - 28 มกราคม 2559 ณ อาคารเรียนรวม 2 มหาวิทยาลัยเทคโนโลยีสุรนารี

2. จำนวนผู้สมัครเข้าศึกษา

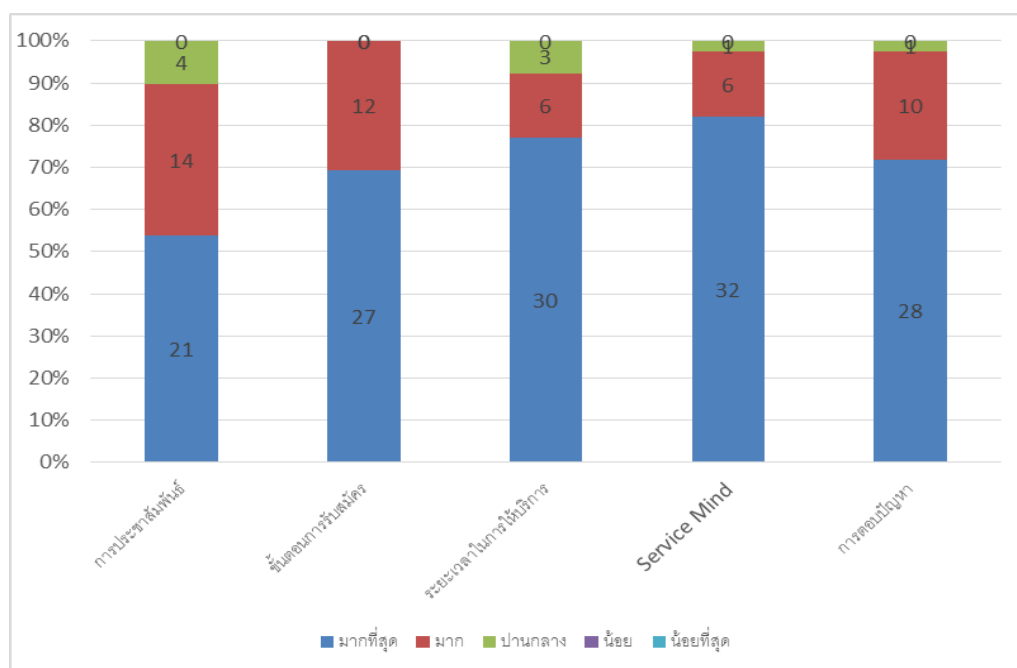
ในภาคการศึกษาที่ 3/2558 มีผู้มายื่นใบสมัครเข้าศึกษาด้วยตนเองจำนวน 41 คน มีผู้ตอบแบบสอบถามจำนวน 39 คน คิดเป็นร้อยละ 95.12

3. การวิเคราะห์ข้อมูลความพึงพอใจต่อระบบการรับสมัคร

รายการ	5	4	3	2	1	(N)	ค่าเฉลี่ย
	มากที่สุด	มาก	ปานกลาง	น้อย	น้อยที่สุด		
1. การประชาสัมพันธ์การรับสมัครนักศึกษา	21	14	4	0	0	39	4.51
2. ขั้นตอนการรับสมัครมีความเหมาะสม	27	12	0	0	0	39	4.73
3. ระยะเวลาในการให้บริการรับสมัครเข้าศึกษามีความเหมาะสม	30	6	3	0	0	39	4.70
4. เจ้าหน้าที่ให้บริการด้วยความเต็มใจ (Service Mind)	32	6	1	0	0	39	4.84
5. เจ้าหน้าที่ตอบปัญหา ข้อซักถามได้ชัดเจน ถูกต้อง	28	10	1	0	0	39	4.73

ค่าเฉลี่ยความพึงพอใจ = 4.70 (ข้อมูล ณ วันที่ 30 มีนาคม 2559)

สรุปโดยภาพรวมของความพึงพอใจต่อการให้บริการในการรับสมัครนักศึกษาระดับบัณฑิตศึกษาแล้วจะพบว่าจำนวนผู้ให้คะแนนความพึงพอใจในระดับมากและมากที่สุด มากกว่าถึงร้อยละ 95.39 ซึ่งคิดเป็นคะแนนเฉลี่ยเท่ากับ 4.70 ซึ่งมากกว่า KPI ที่ตั้งไว้ คือ 4.40 แต่ยังมีจำนวนผู้ให้คะแนนความพึงพอใจในระดับปานกลาง อีกร้อยละ 04.61 ของจำนวนผู้ตอบแบบสอบถามทั้งหมด



4. ข้อเสนอแนะอื่นๆ

- ไม่มี

**การวิเคราะห์ข้อมูลจากแบบสอบถามความคิดเห็นเกี่ยวกับ
การให้บริการในการรับนักศึกษาระดับบัณฑิตศึกษา ภาคการศึกษาที่ 1/2559**

1. ระยะเวลาในการรับสมัคร

วันที่ 14 มีนาคม 2559 - 19 พฤษภาคม 2559 ณ อาคารเรียนรวม 2 มหาวิทยาลัยเทคโนโลยีสุรนารี

2. จำนวนผู้สมัครเข้าศึกษา

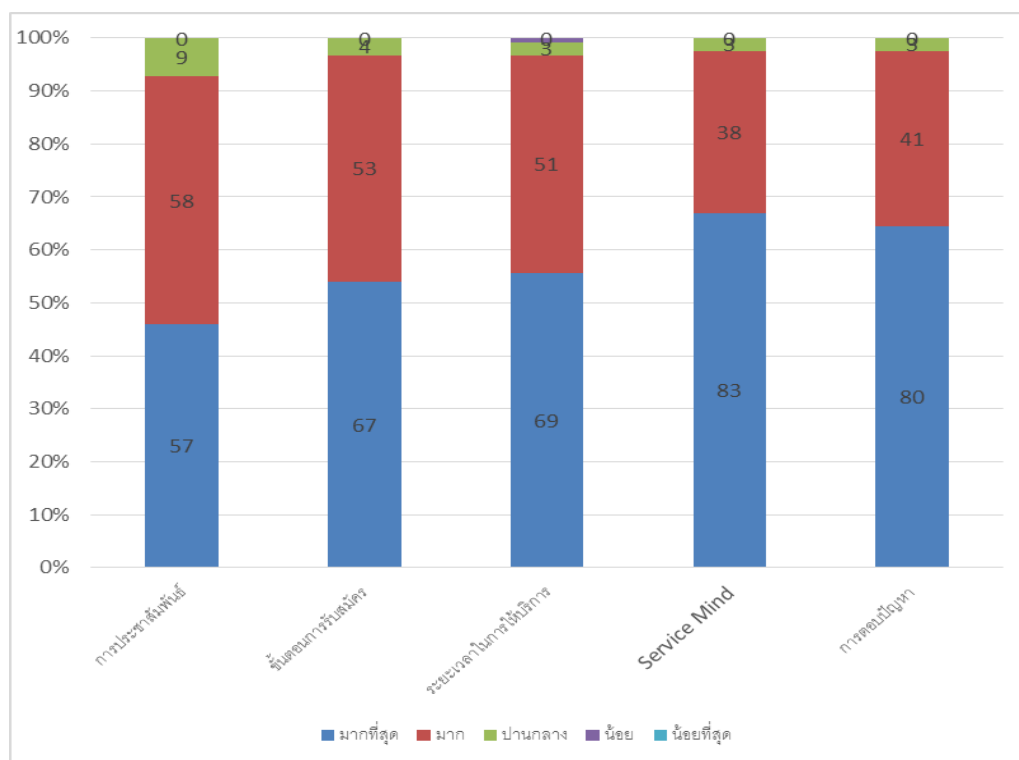
ในภาคการศึกษาที่ 1/2559 มีผู้มายื่นใบสมัครเข้าศึกษาด้วยตนเองจำนวน 130 คน มีผู้ตอบแบบสอบถามจำนวน 124 คน คิดเป็นร้อยละ 95.38

3. การวิเคราะห์ข้อมูลความพึงพอใจต่อระบบการรับสมัคร

รายการ	5	4	3	2	1	(N)	ค่าเฉลี่ย
	มากที่สุด	มาก	ปานกลาง	น้อย	น้อยที่สุด		
1. การประชาสัมพันธ์การรับสมัครนักศึกษา	57	58	9	-	-	124	4.39
2. ขั้นตอนการรับสมัครมีความเหมาะสม	67	53	4	-	-	124	4.51
3. ระยะเวลาในการให้บริการรับสมัครเข้าศึกษามีความเหมาะสม	69	51	3	1	-	124	4.52
4. เจ้าหน้าที่ให้บริการด้วยความเต็มใจ (Service Mind)	83	38	3	-	-	124	4.65
5. เจ้าหน้าที่ตอบปัญหา ข้อซักถามได้ชัดเจน ถูกต้อง	80	41	3	-	-	124	4.62

ค่าเฉลี่ยความพึงพอใจ = 4.54 ข้อมูล ณ วันที่ 29 กรกฎาคม 2559

สรุปโดยภาพรวมของความพึงพอใจต่อการให้บริการในการรับสมัครนักศึกษาระดับบัณฑิตศึกษาแล้วจะพบว่าจำนวนผู้ให้คะแนนความพึงพอใจในระดับมากและมากที่สุด มากกว่าถึงร้อยละ 96.29 ซึ่งคิดเป็นคะแนนเฉลี่ยเท่ากับ 4.54 ซึ่งมากกว่า KPI ที่ตั้งไว้ คือ 4.40 แต่ยังมีจำนวนผู้ให้คะแนนความพึงพอใจในระดับปานกลางและน้อย อีกร้อยละ 03.71 ของจำนวนผู้ตอบแบบสอบถามทั้งหมด



4. ข้อเสนอแนะอื่นๆ

- ได้รับการบริการอย่างดีมาก
- บริการดีค่ะ
- เจ้าหน้าที่ให้บริการและตอบข้อสงสัยได้ดีมาก ขอขอบคุณมากค่ะ
- ดีมากค่ะ