

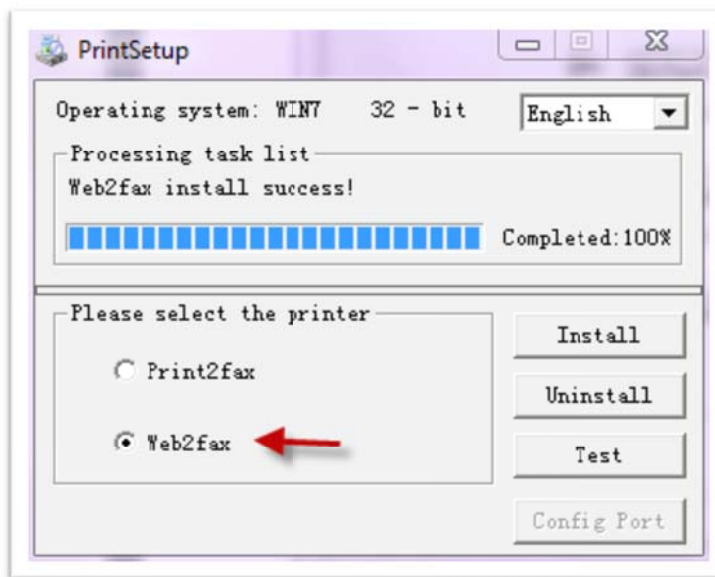
การใช้งานฟังก์ชัน Web2Fax

1.การติดตั้งโปรแกรม Web2Fax (สำหรับแปลงไฟล์ เป็น .pdf, .tiff หากผู้ใช้งานมีโปรแกรมที่ใช้แปลงไฟล์ในลักษณะเดียวกันแล้ว ก็ไม่จำเป็นต้องติดตั้งโปรแกรกดังกล่าว ให้ข้ามไปหัวข้อที่ 2 ได้เลย)

โปรแกรม Web2Fax ทำหน้าที่ในการแปลง File เอกสารที่เราต้องการจัดส่ง Fax เช่น Word, Excel, PowerPoint เป็นต้น ให้เป็น File ที่สามารถส่งผ่านหน้า Web ได้ ซึ่ง File ที่โปรแกรมจะทำงานแปลง (Convert) ออกมานั้นจะเป็น File นามสกุล .TIFF / .PDF ซึ่งระบบสามารถจัดส่งผ่านหน้าเว็บได้

วิธีติดตั้งดังต่อไปนี้

Double Click ที่ Print Setup (เหมือนตอนติดตั้ง Print2Fax) เลือกที่ Web2Fax แล้ว Click Install



หลังจากติดตั้ง Web2Fax เรียบร้อย จะมี icon Web2Fax ปรากฏอยู่ในหมวด Printers and faxes.



2. ขั้นตอนการส่ง Fax ผ่าน Web2Fax

ระบบ Fax Server สามารถส่ง Fax ผ่านหน้า Web Browser เช่น IE (Internet Explorer) หรือ Firefox โดย File ที่จัดส่งได้ต้องเป็น File ประเภท .TIF หรือ .PDF เท่านั้น

2.1 login ที่เมนู Fax server ของแต่ละหน่วยงาน



2.2 ขั้นตอนส่ง Fax ผ่าน Web Browser

The image shows the "LifeFax Enterprise IP Faxserver" web interface. The top status bar indicates "FAX Scheduler: Running" and lists four fax lines: FAX1 (5960), FAX2 (5961), FAX3 (5962), and FAX4 (5963), all in "Running and idle" status. The main content area is titled "Sendfax:" and contains a form for sending a fax. A sidebar on the left lists navigation options: "Send Fax", "Send Fax", "Fax Broadcast", "Fax Folders", "Phone Books", "My Setting", "Downloads", and "Logout". A red arrow points to the "Send Fax" option in the sidebar. The "Sendfax:" form includes the following fields:

- File1: [Text input] [Browse...]
- File2: [Text input] [Browse...]
- File3: [Text input] [Browse...]
- Sender: [Text input] / .
- Recipient: [Text input] / .
- Number: [Text input]
- Phone Books: [Dropdown menu] Private 1 (0)
- Prefix: Dial Prefix 1: Dial Prefix 2:
- Dials: [Dropdown menu] 3
- Redial intervening: [Dropdown menu] 2 mins
- Validity(hours): [Dropdown menu] 24
- Priority: [Dropdown menu] Normal
- Resolution: [Dropdown menu] Fine
- Line: [Dropdown menu] Any
- Use Cover: Default: System Default [Dropdown menu]
- Schedule: 6 [Dropdown menu] Mon 14 [Dropdown menu] Date 14 [Dropdown menu] Hour 32 [Dropdown menu] Min

At the bottom of the form are three buttons: "Send", "Cancel", and "Save to 'User Preset'". Two red callout boxes provide additional information: one points to the "File1" field with the text "นามสกุล .TIF หรือ .PDF เท่านั้น" (File extension must be .TIF or .PDF only), and another points to the "Number" field with the text "หมายเลขปลายทาง" (Destination number).

เลือกเมนู Send Fax เลือกหัวข้อ Send Fax (แถบสีดำซ้ายมือ) สามารถส่ง Fax ได้พร้อมกันสูงสุด 3 File โดยต้องเป็นนามสกุล .TIF หรือ .PDF เท่านั้น ระบบนี้จะขอรับการส่ง Fax ผ่าน Web Browser ในส่วนของ Sender และ Recipient ได้หรือไม่กรอกก็ได้ โดยในส่วนของ Sender แนะนำให้กรอกเป็น หน่วยงาน และ ชื่อ ผู้ส่ง ซึ่งในส่วนของผู้รับ (Recipient) ถ้าทราบให้ระบุ ศูนย์ หรือส่วน รวมถึงชื่อผู้รับปลายทาง และกำหนดหมายเลข Fax ปลายทาง

Sender:	.ศูนย์คอมพิวเตอร์	/ .ณัฐวัฒน์
Recipient:	.ศูนย์บรรณสาร	/ .ชลธิชา
Number:	4781	

ตัวอย่าง

เมื่อข้อมูลพร้อมส่งให้เลือกที่ Send ซึ่งข้อมูลตัวอย่าง ระหว่างส่งจะปรากฏดังภาพ

```
FaxNotify: SendFax 10057@FAX1 done at 2012-06-14 15:18, TU: .ศ.นย บรรณสาร/.ชลธิชา SUT 5961 FROM: .ศ.นย คอ
```

ขณะทำการส่ง Fax

Server IP:192.168.36.90
Local IP:203.158.4.231
Free Space:380.79M
Login ID:239087 ()

- Send Fax
 - Send Fax
 - Fax Broadcast
- Fax Folders
- Phone Books
- My Setting
- Downloads
- Logout

Fax Info:

File: คู่มือการใช้ ระบบ FAX Server.pdf

UserID: 239087

Sender: .ศูนย์คอมพิวเตอร์ □□/.ณัฐวัฒน์

Number: 5961

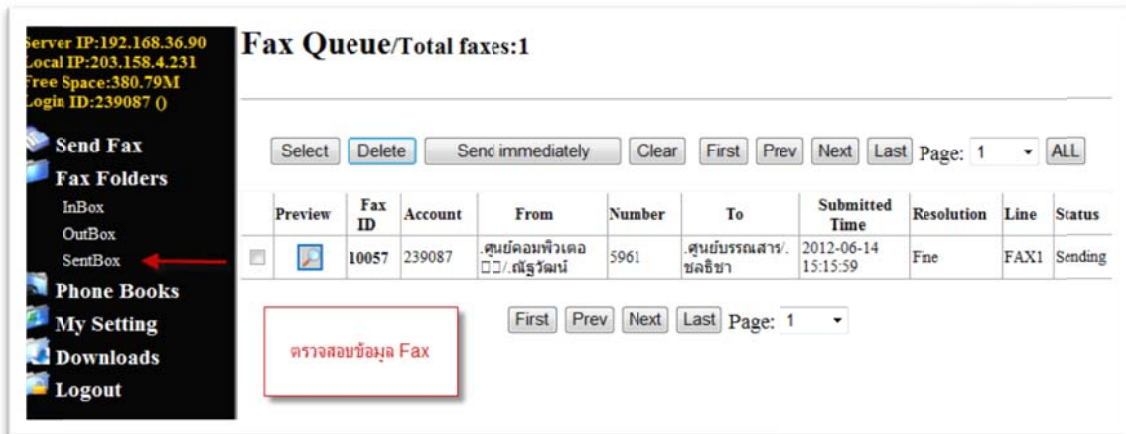
Recipient: .ศูนย์บรรณสาร/.ชลธิชา

Resolution: Fine

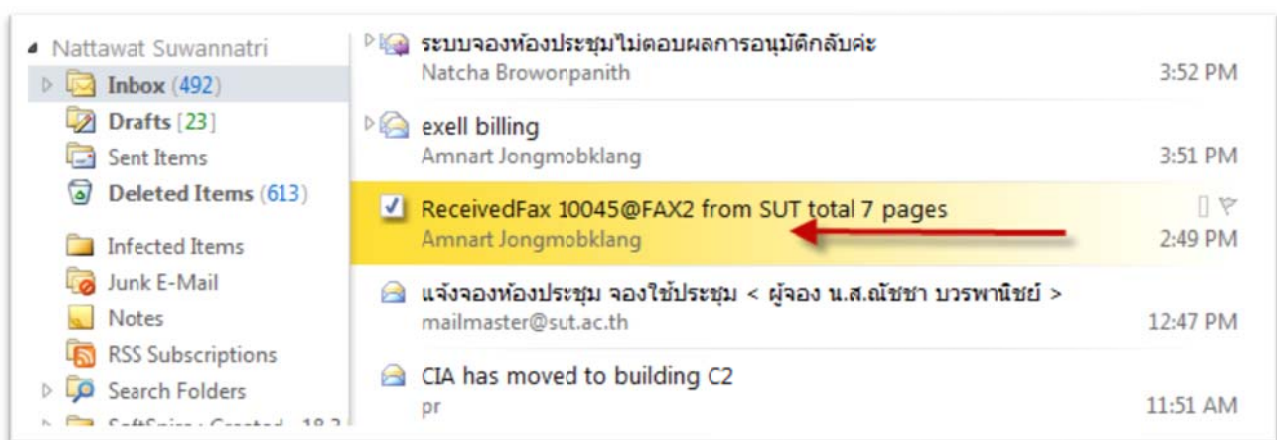
หลังจากนั้น รอให้หน้าจอกลับมาอยู่ในสภาพปกติหรือพร้อมส่งอีกครั้ง

2.3 ตรวจสอบการส่ง FAX

เมื่อเราทำการส่ง Fax หรือ ข้อมูลผ่าน Web Browser แล้วเราสามารถตรวจสอบสถานะการส่งที่เมนูด้านซ้ายมือโดยเลือกหัวข้อเมนู Fax Folders โดยเลือกหัวข้อย่อย OutBox ก่อนในเบื้องต้น เนื่องจากระบบต้องทำการรอสัญญาณว่างจากปลายทางว่าพร้อมส่งหรือไม่ ในกรณีหากสายไม่ว่าระบบจะส่งทวนให้ 3 ครั้ง และหากระบบส่ง Fax ผ่านหรือไม่ ระบบจะทำการจัดเก็บ ผลการส่งไว้ที่ SendBox ซึ่งเราสามารถทำงาน Resend (ส่งใหม่) ได้



และข้อมูลก็จะส่งรายละเอียดไปยังผู้ส่งแสดงรายละเอียดการส่ง FAX ผ่านทาง E-mail



เป็นอันเสร็จสิ้นการส่ง FAX ผ่าน Web Browser โดยการ Upload File ที่มี โดยบังคับเป็นนามสกุล .TIF หรือ .PDF เท่านั้น