

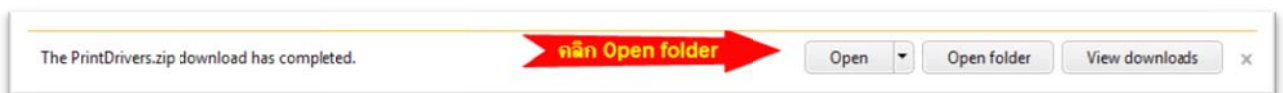
# การติดตั้งและใช้งาน ฟังชัน Print2Fax

## 1.วิธีการติดตั้งโปรแกรม Print2Fax

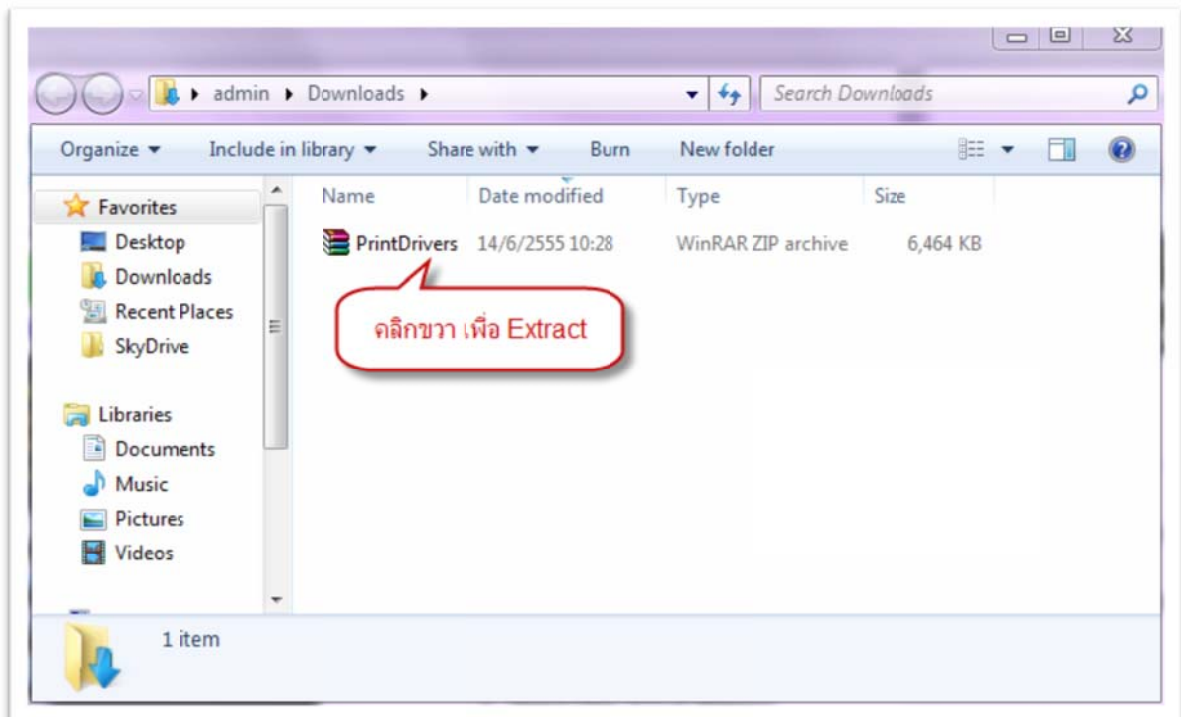
Print2Fax ลักษณะการทำงานเหมือนกับ Driver เครื่อง Printer ซึ่งเราสามารถเลือกส่งไฟล์ได้หลายลักษณะ เช่น ส่งทุกหน้า หรือเลือกเป็นบางหน้าก็สามารถทำได้ Print2Fax เปรียบเสมือนการพิมพ์งานออกทางเครื่องพิมพ์ เพียงแต่ระบบจะพิมพ์ออกผ่านระบบ Fax Server ซึ่งระบบ Fax จะส่งข้อมูลทั้งหมดไปยังหมายเลขปลายทางโดยอัตโนมัติ

โดยติดตั้งตามขั้นตอนต่อไปนี้

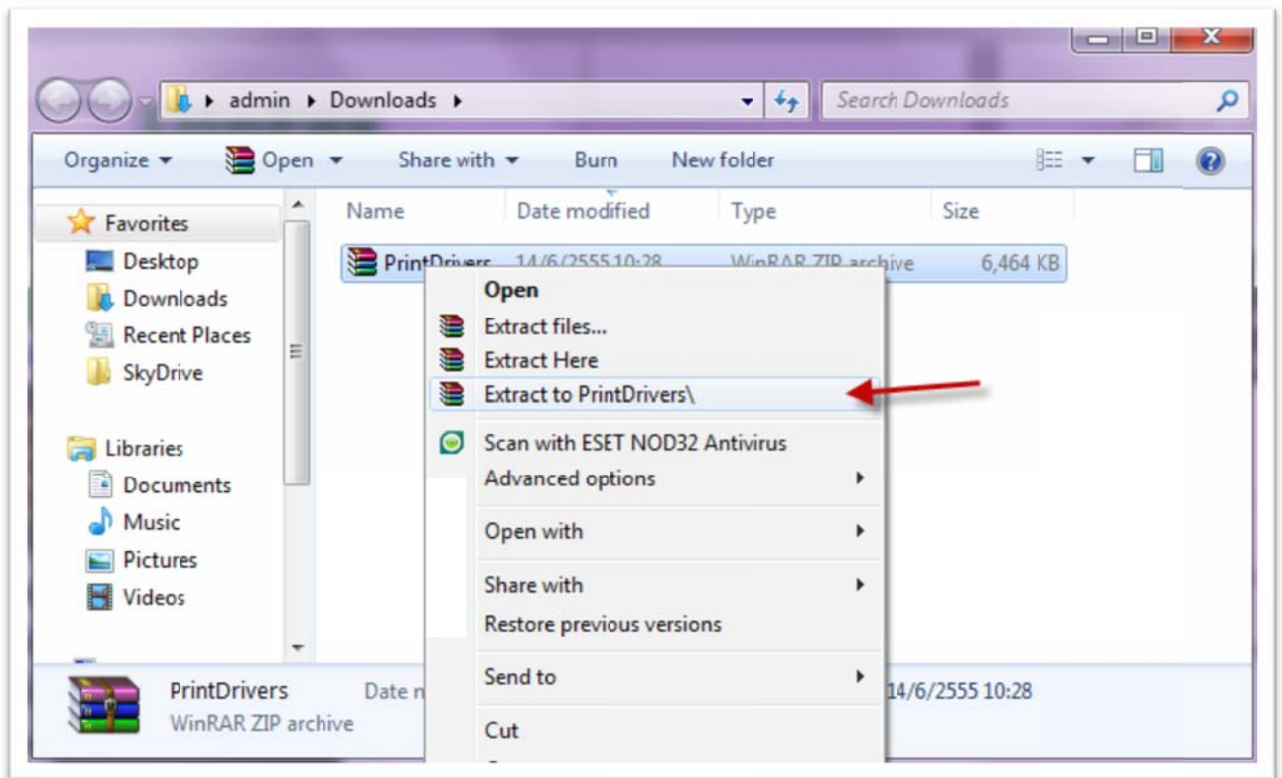
เมื่อ Download เรียบร้อยแล้วให้เลือก Open folder



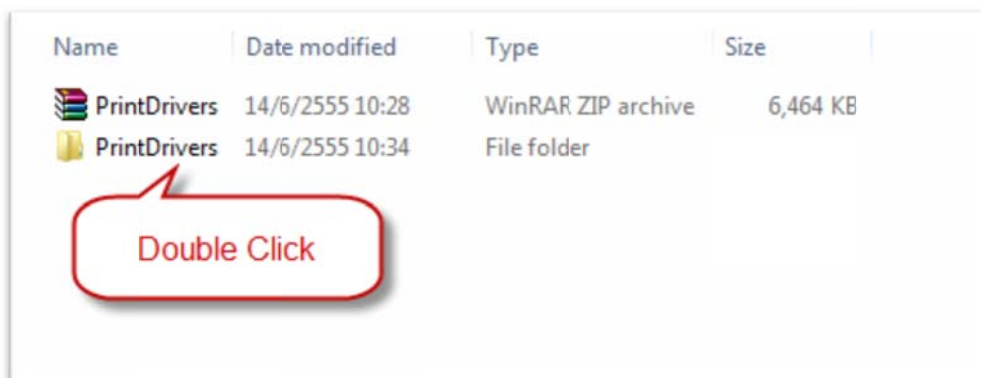
2.คลิกขวาที่ File PrintDrivers เพื่อ Extract



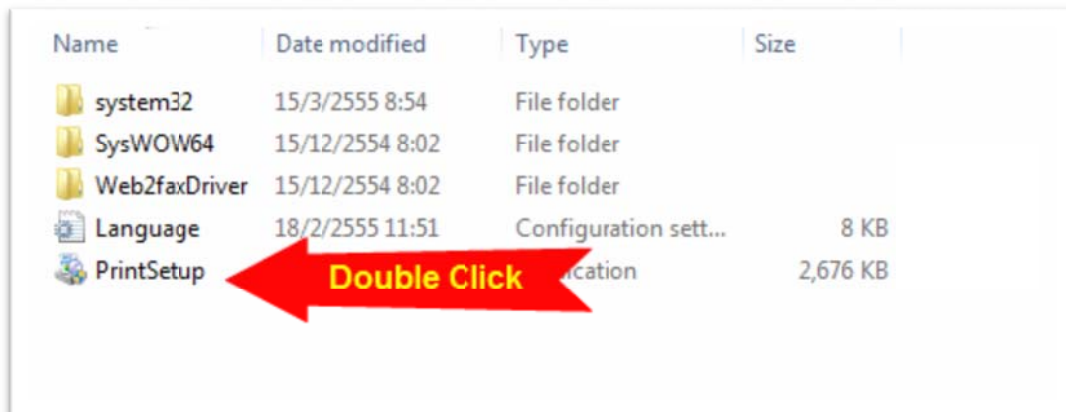
### 3.คลิกขวา เลือก Extract to PrintDrivers



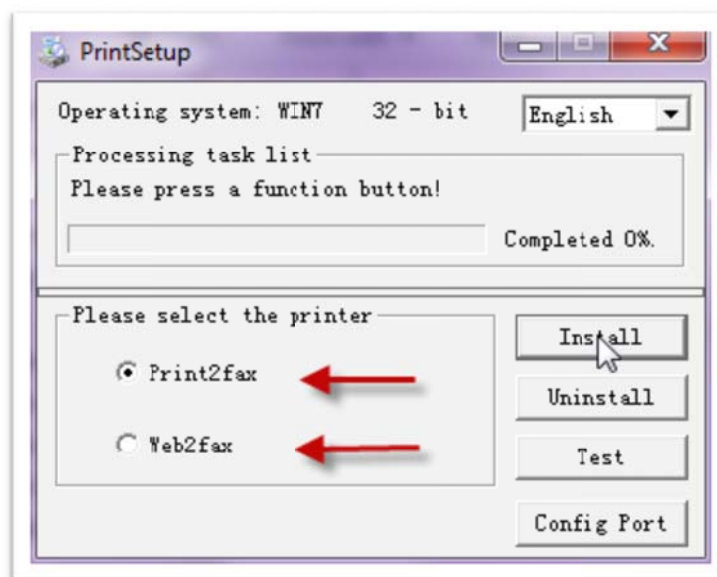
### 4.Double Click เข้าไปใน folder PrintDrivers



5.เข้าไปใน folder PrintDrivers แล้ว Double Click File PrintSetup




6.เลือกหัวข้อ Print2Fax และ เลือกปุ่ม Install (หรือหากติดตั้ง Print2fax เสร็จแล้ว อาจติดตั้งซ้ำอีกครั้งแบบ web2fax ควบคุมไปด้วยเพื่อความสะดวกในการทำงานฟังก์ชัน web2fax ด้วย ดังจะกล่าวในหัวข้อถัดไป)



7.เมื่อติดตั้งเรียบร้อยแล้ว จะขึ้น Dialog เพื่อกำหนดค่าต่างๆ ให้ตรวจสอบค่าต่างๆ ดังนี้

กำหนดค่าลูกข่ายแฟกซ์

 **กำหนดค่าลูกข่ายแฟกซ์ เวอร์ชัน 2.1.4.1**  
Network Fax Server, Powered by EDVAC

ขงแฟกซ์เซิร์ฟเวอร์	192.168.36.90	ไลน์	FAX1
ให้ข้าม หมายเลขไอพีของ PAS	<input type="checkbox"/>	กระดาษ	A4
บัญชีผู้ใช้	239087	กระดาษเขียน	กระดาษสูง
รหัสผ่าน	*****	หน้าสูงสุด	3
ผู้ส่ง	ณัฐวัฒน์ สุวรรณไตรย์	การหมุน	2
6 ชั่วโมง	FAX	สำคัญ	ปกติ
รูปแบบสมุดรายชื่อ	ไฟล์ในรูปแบบเทกซ์สองไฟล์	เวลาที่ผล	3 hours
สมุดรายชื่อ	c:\tiff	ยืนยันการส่ง	<input checked="" type="checkbox"/>
Operating System	Vista/Win7/TerminalServe	ค่าแจ้งเตือน	nattawat@sut.ac.th

ตกลง      ยกเลิก

## 8.กำหนดค่าต่างๆ

-หัวข้อ แฟกซ์เซิร์ฟเวอร์ ให้ใส่ หมายเลข IP ซึ่งใน มหาวิทยาลัยมี 3 IP ซึ่งมีดังนี้  
192.168.36.90, 192.168.36.91, 192.168.36.92 ซึ่ง ให้ใส่เพียงหมายเลขเดียวในช่องของ แฟกซ์  
เซิร์ฟเวอร์

-หัวข้อ บัญชีผู้ใช้งาน ให้ใส่ User ซึ่งทางศูนย์คอมพิวเตอร์จะกำหนดให้โดย Default จะ  
กำหนดให้สำหรับผู้ดูแลหรือเจ้าหน้าที่ประจำหน่วยงาน โดย Default จะกำหนดเป็น รหัสพนักงาน  
รหัสผ่านจะเป็น รหัสผ่านเดียวกัน Internet Account

-หัวข้อ ผู้ส่ง ให้ใส่ชื่อและนามสกุล ภาษาไทยหรือ ภาษาอังกฤษ

-หัวข้อ Operating System ให้เลือก ให้ตรงกับระบบปฏิบัติการที่ผู้ใช้ทำงานอยู่ ในตัวอย่าง  
ผู้ใช้ระบบ Windows7

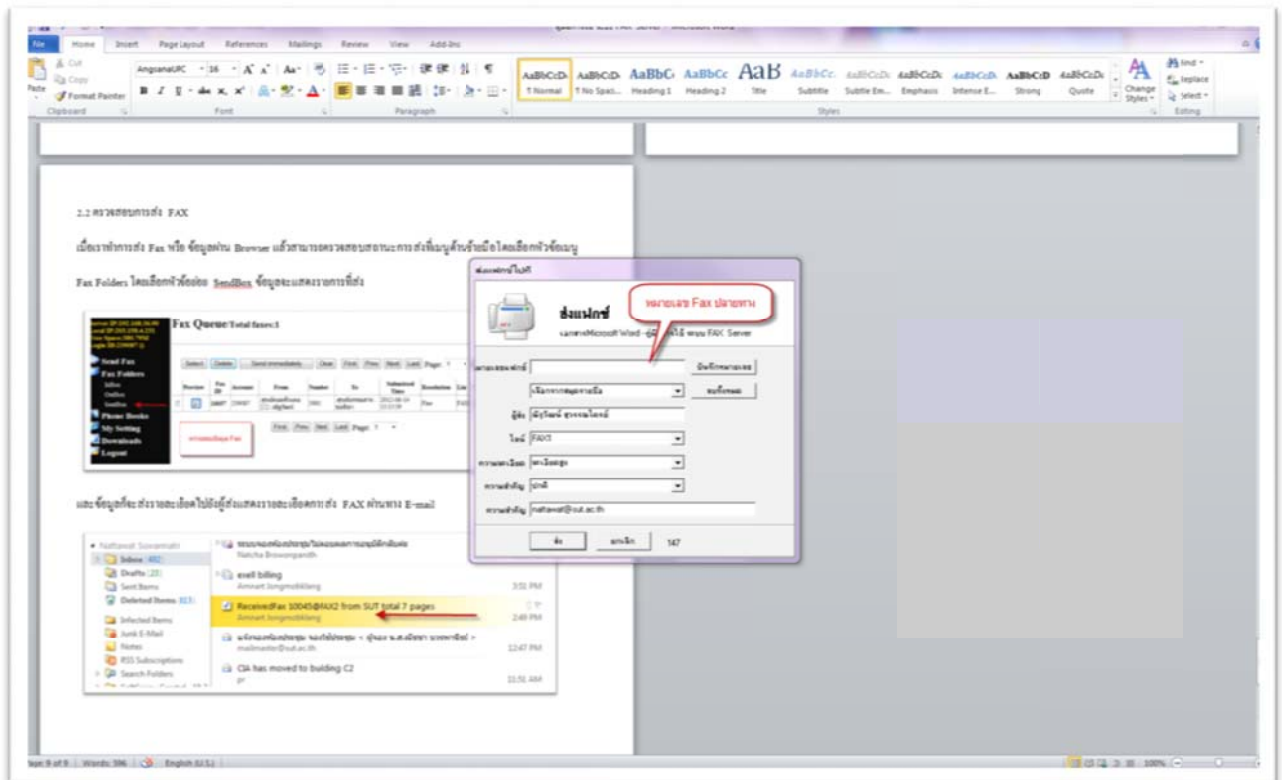
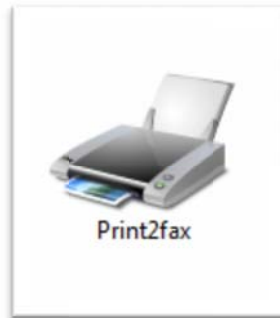
-ไลน์ ทางศูนย์คอมพิวเตอร์มี Line Fax 4 Line ให้เลือก Line 1 ถึง Line 4 แล้วแต่ผู้ใช้งาน  
ประสงค์ต้องการ

-หัวข้อแจ้งเตือน กำหนดให้เป็น Email Account ของผู้ส่งหรือผู้รับก็ได้ ในตัวอย่าง  
กำหนดให้ผู้ส่ง ระบบจะแจ้งข้อมูลไปยัง Email หลังจากส่ง Fax สำเร็จหรือไม่สำเร็จ พร้อมทั้ง  
รายละเอียดข้อมูล Fax ที่ส่งออกไปยังผู้รับ

เมื่อกำหนดค่าต่างๆ เรียบร้อยแล้วให้กด ตกลง

## 2. ขั้นตอนส่ง Fax ผ่าน โปรแกรม Print2Fax

ขั้นตอนการส่ง Fax ผ่าน Print2Fax เปรียบเสมือนการพิมพ์งานออกทางเครื่องพิมพ์ เพียงแต่ระบบจะพิมพ์ออกผ่านระบบ Fax Server ซึ่งระบบ Fax จะส่งข้อมูลทั้งหมดไปยังหมายเลขปลายทางโดยอัตโนมัติ ยกตัวอย่าง เมื่อพิมพ์งานโดยใช้ Microsoft word และเลือก เครื่องพิมพ์ซึ่งเป็น Icon Print2Fax จะปรากฏ Dialog ดังภาพ



รอนกว่าจะขึ้น Dialog จะแสดงหมายเลข Job ID ซึ่งเราสามารถตรวจสอบได้ ให้คลิก OK ซึ่งหากเราไม่คลิก OK ระบบจะถือว่าไม่มีการตอบรับการส่ง Fax จาก User และไม่ส่ง



กรอกรายละเอียดดังนี้

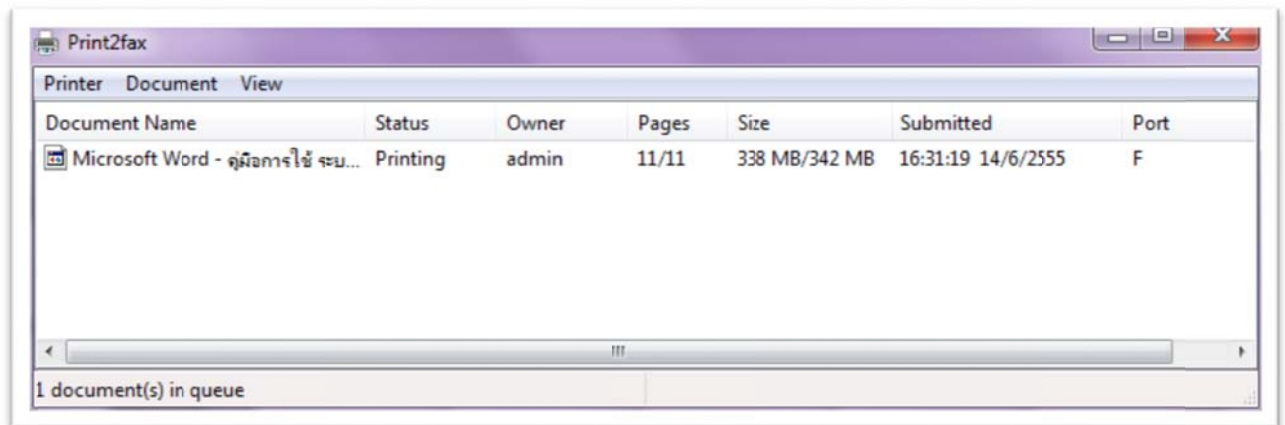
A screenshot of a Thai Fax software interface. The window title is "ส่งแฟกซ์ไปที" (Send Fax to Telex). It features a printer icon and the text "ส่งแฟกซ์" (Send Fax) and "เอกสารMicrosoft Word - คู่มือการใช้ ระบบ FAX Server" (Microsoft Word document - User Manual for FAX Server system). The interface includes several input fields and buttons: "หมายเลขแฟกซ์" (Fax Number) with value "5961" and a "บันทึกหมายเลข" (Save Number) button; a dropdown menu "เลือกจากสมุดรายชื่อ" (Select from address book) and a "ลบทั้งหมด" (Delete all) button; "ผู้ส่ง" (Sender) with value "ณัฐวัฒน์ สุวรรณไตรย์" and a red arrow pointing to it; "ไลน์" (Line) with value "FAX1"; "ความละเอียด" (Resolution) with value "ละเอียดสูง" (High); "ความสำคัญ" (Priority) with value "ปกติ" (Normal); and "ความสำคัญ" (Priority) with value "nattawat@sut.ac.th" and a red arrow pointing to it. At the bottom, there are buttons "ส่ง" (Send), "ยกเลิก" (Cancel), and a page number "158".

-หมายเลข Fax ให้ใส่หมายเลขปลายทาง กรณีภายใน ใส่หมายเลข 4 หลัก

-ผู้ส่ง ให้ใส่ ชื่อนาม-สกุล ของผู้ส่ง

-ความสำคัญ ให้กรอก Account Email โดยข้อมูล Fax จะส่งไปยังตาม Account Email

ตรวจสอบสถานะการส่ง Fax



หรือสามารถ Login เข้าสู่ระบบ Fax Server โดย Account และ Password แล้วสามารถ

ตรวจสอบสถานะการทำงานของหมายเลข Fax Server ดังตัวอย่าง



ตัวอย่าง แสดงรายละเอียดเบอร์ 5960 กำลังส่ง และอีก หมายเลข 5962 กำลังรับข้อมูลจากเบอร์ 5960



**LifeFax**  
Enterprise IP Faxserver

Server IP:192.168.36.90  
Local IP:203.158.4.228  
Free Space:358.43M  
Login ID:239087 ()

FAX Scheduler: Running  
FAX1 (5960) : Running and idle  
FAX2 (5961): Running and idle  
FAX3 (5962) : Running and idle  
FAX4 (5963): Running and idle

Sent box/Total faxes:5/Done:6/Failed:0

Select Delete Resend Resend Failure First Prev Next Last Page: 1 ALL

Preview	Fax ID	From	Number	To	Submitted Time	TTS	Result	Failed Reason
	10058	พัชรวัฒน์ สุวรรณโคตรชัย	5962	.	2012-06-14 16:32:30	1:53		
	10057	ศูนย์คอมพิวเตอร์ฯ./พัชรวัฒน์	5961	.ศูนย์บรรณสาร./ชลธิชา	2012-06-14 15:15:59	0:59		
	10055	พัชรวัฒน์ สุวรรณโคตรชัย	4790	.	2012-06-14 08:45:08	0:23		
	10054	./	5962	./	2012-06-13 16:57:01	0:37		
	10054	./	5962	./	2012-06-13 16:57:01	0:37		
	10053	พัชรวัฒน์ สุวรรณโคตรชัย	5963	.	2012-06-13 16:51:37	1:23		

First Prev Next Last Page: 1

หลังจากส่ง Fax เรียบร้อยแล้วข้อมูลจะปรากฏในส่วนของ SendBox สามารถคลิก Preview ข้อมูลที่ส่งได้ โดยข้อมูลจะเป็นนามสกุล .TIF

#### หมายเหตุ

- 1.ระบบ Fax Server กรณีเครื่องดับหรือ Fax Server ล่ม ระบบนี้จะไม่สามารถใช้งานได้ ต้องให้ระบบทุกอย่างพร้อมเสียก่อนถึงจะสามารถใช้งานได้ แต่หากระบบ Internet ล่ม ระบบ Fax Server ยังสามารถทำงานได้ เนื่องจาก Fax Server ทำงานผ่านสายโทรศัพท์ แต่เนื่องจาก Internet ล่ม จึงทำให้ระบบไม่สามารถส่งข้อมูลไปยัง Email Account ของแต่ละ User ได้
- 2.ระบบ Fax Server จะเสียเวลาในการ Convert ข้อมูลเป็น .TIF หรือ .PDF ก่อนข้างใช้เวลาในกรณีที่ File มีขนาดใหญ่ และรายละเอียดสูง
- 3.ในกรณีที่เราต้องการส่ง Fax จาก Fax Server ไปยังผู้รับ Fax ปลายทางที่มีเบอร์ต่อสำหรับรับ Fax อื่นที่ สามารถใส่เบอร์ได้ตามนี้ เช่นเบอร์ Fax เป็น 044224781 เบอร์ต่อส่ง Fax เป็น 9 ถ้าส่งผ่าน Web Browser หรือ Program Print2Fax ก็ให้ใส่เป็น 044224781,,,,,9