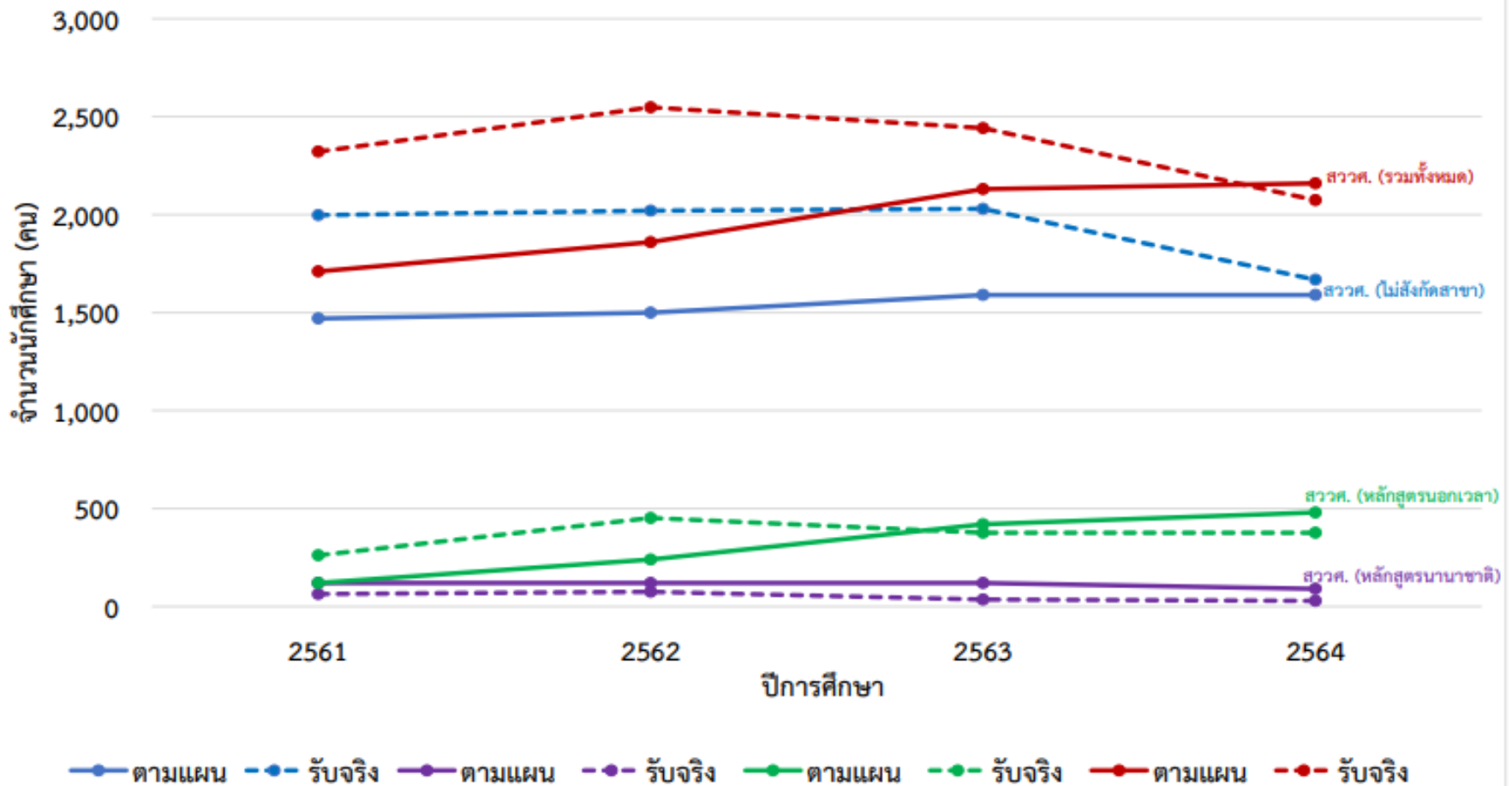


ข้อมูลแผน-ผลการรับนักศึกษา มหาวิทยาลัยเทคโนโลยีสุรนารี ปีการศึกษา 2561-2564

ฝ่ายวิชาการและประกันคุณภาพ
6 ตุลาคม 2564



ภาพที่ 1 ข้อมูลแผน-ผลการรับนักศึกษา สำนักวิชาวิศวกรรมศาสตร์
ในระบบ TCAS ประจำปีการศึกษา 2561-2564



ตารางที่ 1 ข้อมูลประกอบภาพที่ 1

สำนักวิชา	ปีการศึกษา 2561		ปีการศึกษา 2562		ปีการศึกษา 2563		ปีการศึกษา 2564	
	ตามแผน	รับจริง	ตามแผน	รับจริง	ตามแผน	รับจริง	ตามแผน	รับจริง
สำนักวิชาวิศวกรรมศาสตร์ (ไม่สังกัดสาขา)	1,470	1,997	1,500	2,021	1,590	2,030	1,590	1,668
สำนักวิชาวิศวกรรมศาสตร์ (หลักสูตรนานาชาติ)	120	64	120	75	120	36	90	29
สำนักวิชาวิศวกรรมศาสตร์ (หลักสูตรนอกเวลา) *	120	261	240	452	420	376	480	377
สำนักวิชาวิศวกรรมศาสตร์ (รวมทั้งหมด)	1,710	2,322	1,860	2,548	2,130	2,442	2,160	2,074

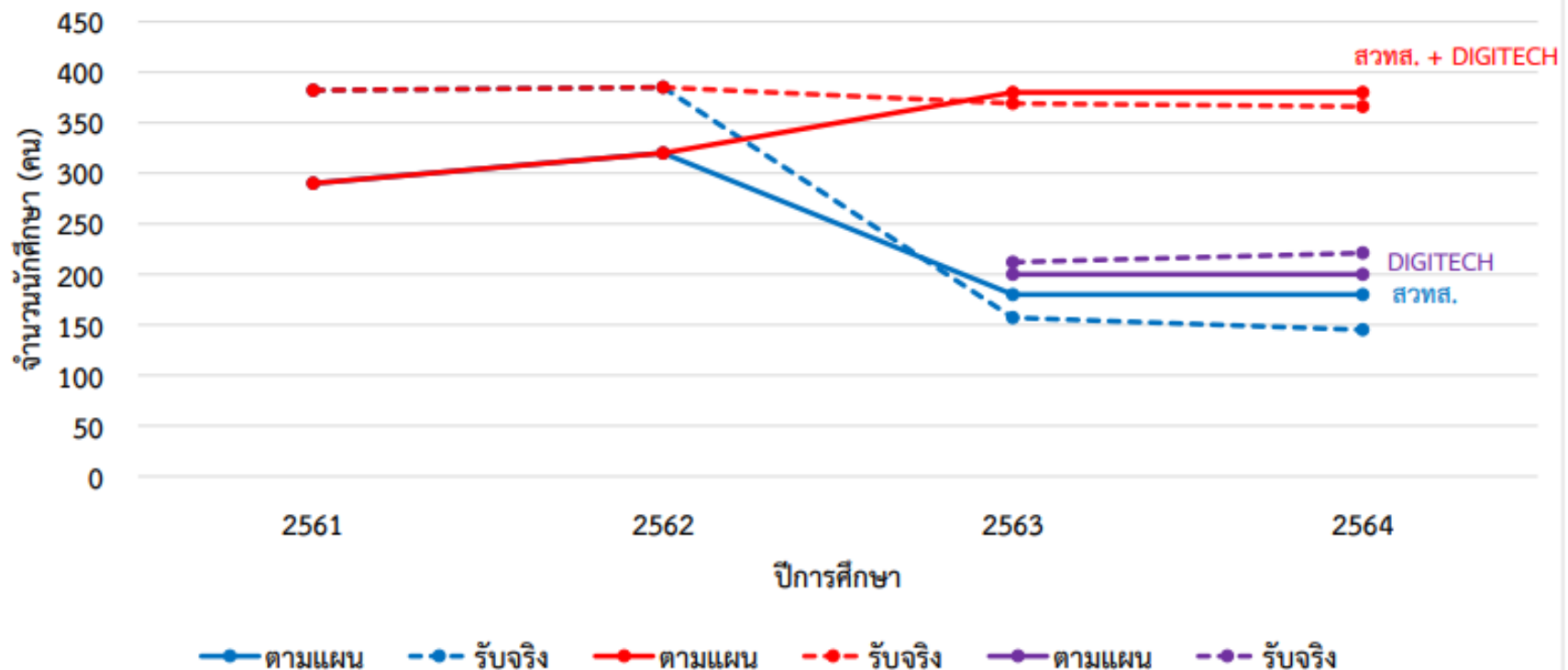
* หมายเหตุ : สำนักวิชาวิศวกรรมศาสตร์ (หลักสูตรนอกเวลา) ประกอบไปด้วย สาขาวิชา/หลักสูตร ดังต่อไปนี้

1. วิศวกรรมเมคคาทรอนิกส์ (ปีการศึกษา 2561-2564)
2. วิศวกรรมพรีจิ้น (ปีการศึกษา 2562-2564)
3. วิศวกรรมโยธาและโครงสร้างพื้นฐาน (ปีการศึกษา 2562-2564)
4. วิศวกรรมไฟฟ้าอุตสาหกรรม (ปีการศึกษา 2564)



ภาพที่ 2

ข้อมูลแผน-ผลการรับนักศึกษา สำนักวิชาเทคโนโลยีสังคม, และโครงการ DIGITECH ในระบบ TCAS ประจำปีการศึกษา 2561-2564



ตารางที่ 2 ข้อมูลประกอบภาพที่ 2

สำนักวิชา	ปีการศึกษา 2561		ปีการศึกษา 2562		ปีการศึกษา 2563		ปีการศึกษา 2564	
	ตามแผน	รับจริง	ตามแผน	รับจริง	ตามแผน	รับจริง	ตามแผน	รับจริง
สำนักวิชาเทคโนโลยีสังคม (สวทส.) *	290	382	320	385	180	157	180	145
โครงการ DIGITECH **	-	-	-	-	200	212	200	221
สำนักวิชาเทคโนโลยีสังคม (สวทส.) และโครงการ DIGITECH	290	382	320	385	380	369	380	366

* หมายเหตุ : สำนักวิชาเทคโนโลยีสังคม ประกอบไปด้วย สาขาวิชา/หลักสูตร ดังต่อไปนี้

1. เทคโนโลยีการจัดการ (ปีการศึกษา 2561-2564)
2. เทคโนโลยีสารสนเทศ หรือ เทคโนโลยีดิจิทัล (ปีการศึกษา 2561-2562)
3. นิเทศศาสตร์ดิจิทัล (ปีการศึกษา 2561-2562)
4. นวัตกรรมเทคโนโลยีอุตสาหกรรมบริการบัณฑิต (หลักสูตรนานาชาติ) (ปีการศึกษา 2562-2564)

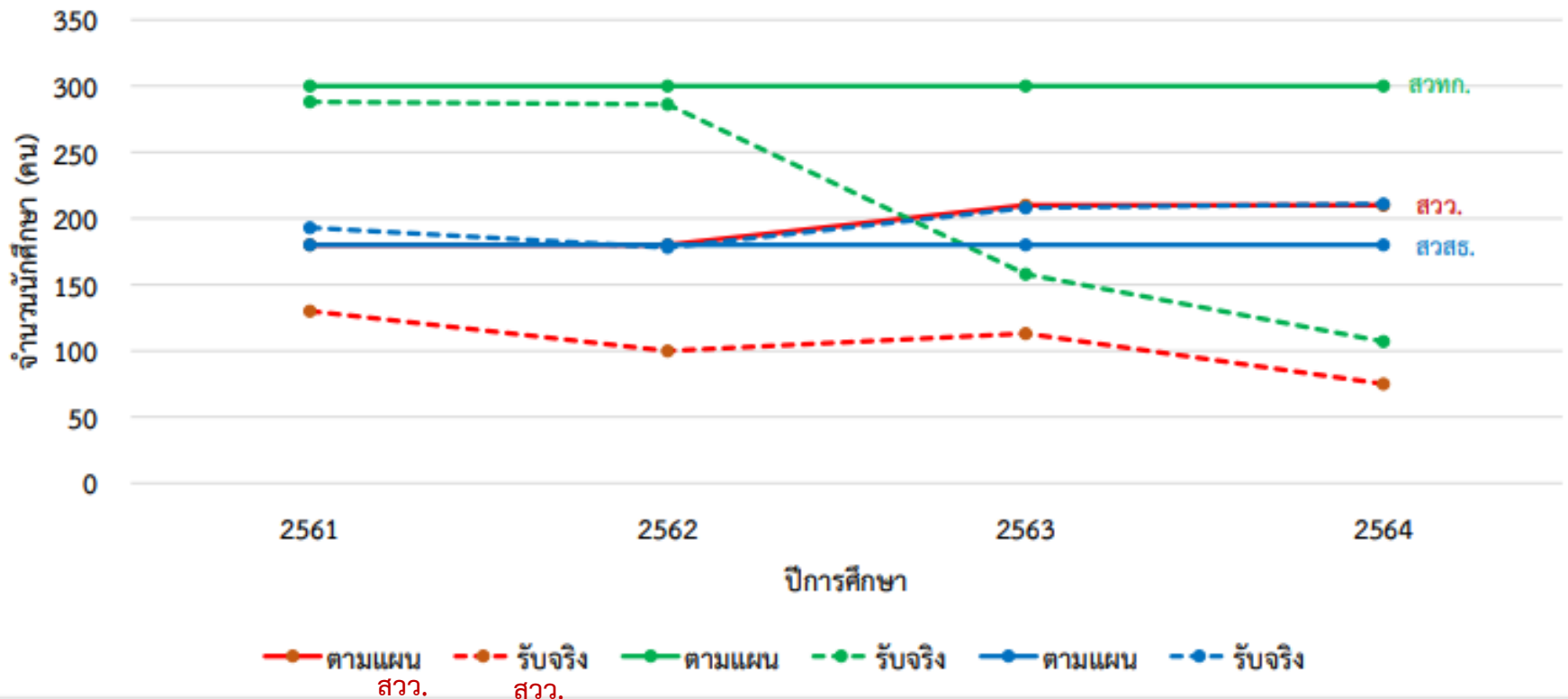
** หมายเหตุ : โครงการ DIGITECH ประกอบไปด้วย สาขาวิชา/หลักสูตร ดังต่อไปนี้

1. เทคโนโลยีสารสนเทศ หรือ เทคโนโลยีดิจิทัล (ปีการศึกษา 2563-2564)
2. นิเทศศาสตร์ดิจิทัล (ปีการศึกษา 2563-2564)



ภาพที่ 3

ข้อมูลแผน-ผลการรับนักศึกษา สำนักวิชาวิทยาศาสตร์,
สำนักวิชาเทคโนโลยีการเกษตร และสำนักวิชาสาธารณสุขศาสตร์
ในระบบ TCAS ประจำปีการศึกษา 2561-2564



ตารางที่ 3 ข้อมูลประกอบภาพที่ 3

สำนักวิชา	ปีการศึกษา 2561		ปีการศึกษา 2562		ปีการศึกษา 2563		ปีการศึกษา 2564	
	ตามแผน	รับจริง	ตามแผน	รับจริง	ตามแผน	รับจริง	ตามแผน	รับจริง
สำนักวิชาวิทยาศาสตร์ (สวว.) *	180	130	180	100	210	113	210	75
สำนักวิชาเทคโนโลยีการเกษตร (สวทก.) **	300	288	300	286	300	158	300	107
สำนักวิชาสาธารณสุขศาสตร์ (สวสธ.)	180	193	180	178	180	208	180	211

* หมายเหตุ : สำนักวิชาวิทยาศาสตร์ ประกอบไปด้วย สาขาวิชา/หลักสูตร ดังต่อไปนี้

1. วิทยาศาสตร์การกีฬา (ปีการศึกษา 2561-2564)
2. วิทยาศาสตร์ (ปีการศึกษา 2561-2564)
3. ภูมิสารสนเทศ (ปีการศึกษา 2563-2564)

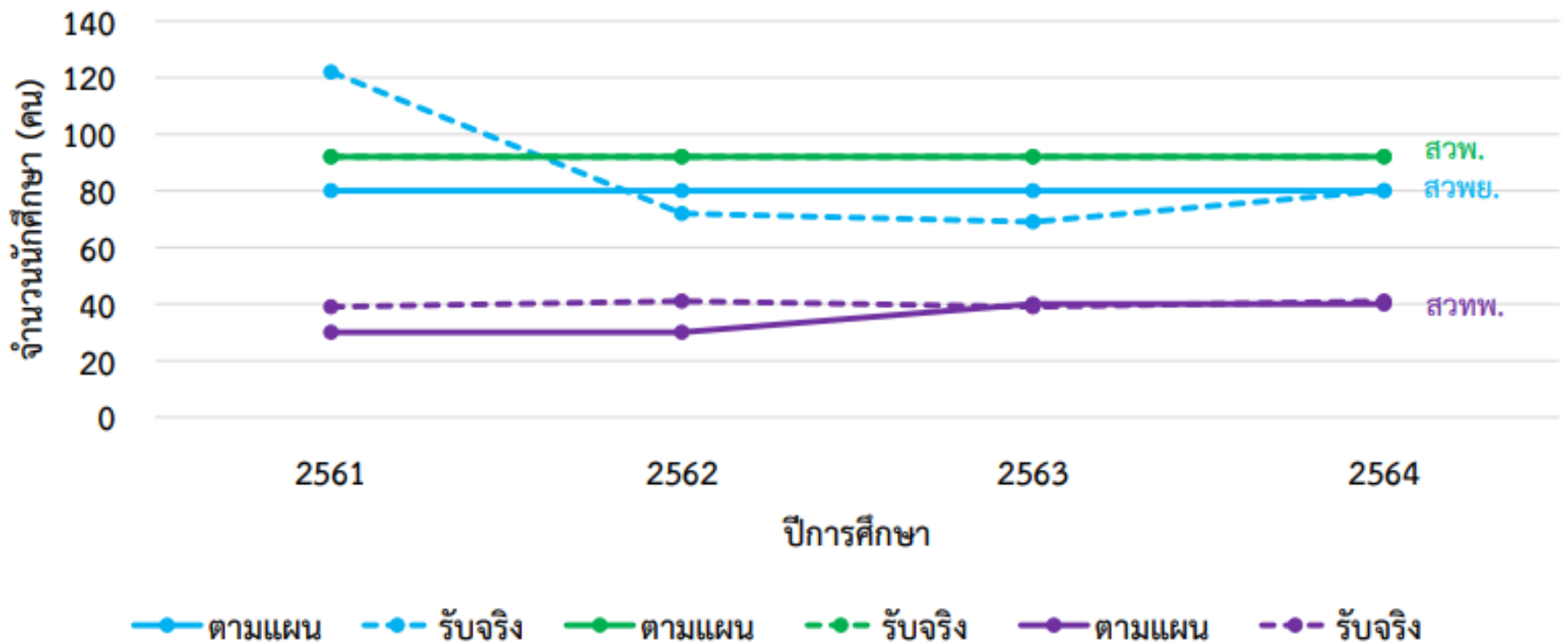
** หมายเหตุ : สำนักวิชาเทคโนโลยีการเกษตร ประกอบไปด้วย สาขาวิชา/หลักสูตร ดังต่อไปนี้

1. เทคโนโลยีการผลิตพืช (ปีการศึกษา 2561-2564)
2. เทคโนโลยีการผลิตสัตว์ หรือ เทคโนโลยีและนวัตกรรมทางสัตว์ (ปีการศึกษา 2561-2564)
3. เทคโนโลยีอาหาร (ปีการศึกษา 2561-2564)
4. บูรณาการเทคโนโลยีการเกษตรฯ (หลักสูตรนานาชาติ) (ปีการศึกษา 2561-2563)
5. ผู้ประกอบการเกษตรเชิงนวัตกรรม (หลักสูตรนานาชาติ) (ปีการศึกษา 2564)



ภาพที่ 4

ข้อมูลแผน-ผลการรับนักศึกษา สำนักวิชาพยาบาลศาสตร์, สำนักวิชาแพทยศาสตร์ และสำนักวิชาทันตแพทยศาสตร์ ในระบบ TCAS ประจำปีการศึกษา 2561-2564

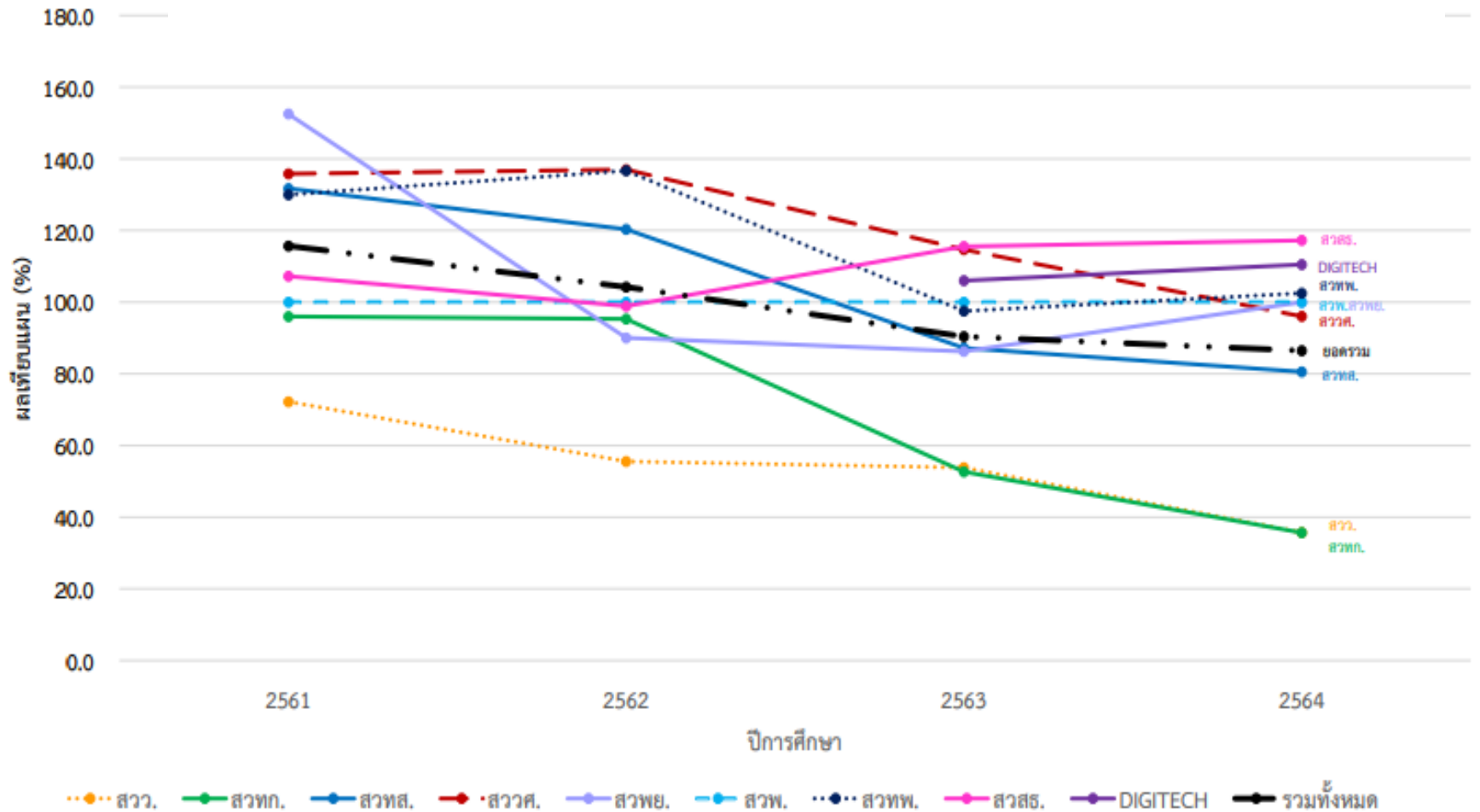


ตารางที่ 4 ข้อมูลประกอบภาพที่ 4

สำนักวิชา	ปีการศึกษา 2561		ปีการศึกษา 2562		ปีการศึกษา 2563		ปีการศึกษา 2564	
	ตามแผน	รับจริง	ตามแผน	รับจริง	ตามแผน	รับจริง	ตามแผน	รับจริง
สำนักวิชาพยาบาลศาสตร์ (สวพย.)	80	122	80	72	80	69	80	80
สำนักวิชาแพทยศาสตร์ (สวพ.)	92	92	92	92	92	92	92	92
สำนักวิชาทันตแพทยศาสตร์ (สวทพ.)	30	39	30	41	40	39	40	41



ภาพที่ 5 ภาพรวม ร้อยละผลการรับนักศึกษาใหม่(ระดับปริญญาตรี)เทียบแผนข้อมูลย้อนหลัง 4 ปี ตั้งแต่ปีการศึกษา 2561 - 2564



ตารางที่ 5 ข้อมูลประกอบภาพที่ 5

สำนักวิชา	ปีการศึกษา 2561	ปีการศึกษา 2562	ปีการศึกษา 2563	ปีการศึกษา 2564
สำนักวิชาวิทยาศาสตร์ (สวว.)	72.2	55.6	53.8	35.7
สำนักวิชาเทคโนโลยีการเกษตร (สวทก.)	96.0	95.3	52.7	35.7
สำนักวิชาเทคโนโลยีสังคม (สวทส.)	131.7	120.3	87.2	80.6
สำนักวิชาวิศวกรรมศาสตร์ (สวทศ.)	135.8	137.0	114.6	96.0
สำนักวิชาพยาบาลศาสตร์ (สวพย.)	152.5	90.0	86.3	100.0
สำนักวิชาแพทยศาสตร์ (สวพ.)	100.0	100.0	100.0	100.0
สำนักวิชาทันตแพทยศาสตร์ (สวทพ.)	130.0	136.7	97.5	102.5
สำนักวิชาสาธารณสุขศาสตร์ (สวสธ.)	107.2	98.9	115.6	117.2
โครงการ DIGITECH	-	-	106.0	110.5
ยอดรวม	115.7	104.2	90.4	86.5



สรุปประเด็นสำคัญจากประชุมหารือ วันที่ 6 ตุลาคม 2564

1. ควรวิเคราะห์สาเหตุที่นักเรียนไม่เลือกเรียนที่ มทส.
2. มหาวิทยาลัยในกรุงเทพฯ ลดเกณฑ์การรับเข้า และให้โอกาสนักเรียนต่างจังหวัดมากขึ้น
3. บางหลักสูตรมีอัตราตกลูกสูง ทำให้นักเรียนไม่กล้ามาเรียนที่ มทส. เพราะเรียนเข้ม จบยากกว่าที่อื่น
4. การปรับรูปแบบในการประชาสัมพันธ์ ให้ข้อมูลที่กระชับชัดเจน ใช้เวลาไม่เกิน 20 นาที เพื่อให้เหมาะสมกับกลุ่มนักเรียน GEN Z
5. ศึกษาแนวทางการใช้สื่อประชาสัมพันธ์ของมหาวิทยาลัยพระจอมเกล้าธนบุรี
6. หลายสถาบันจัดอบรมให้นักเรียน ทำ Portfolio แต่ มทส. ไม่ต้องทำ เพราะมี Portfolio มาเข้าได้หมด
7. สร้างความร่วมมือกับโรงเรียน ทำให้นักเรียนรู้จักเรา สร้างความผูกพันกับโรงเรียน