



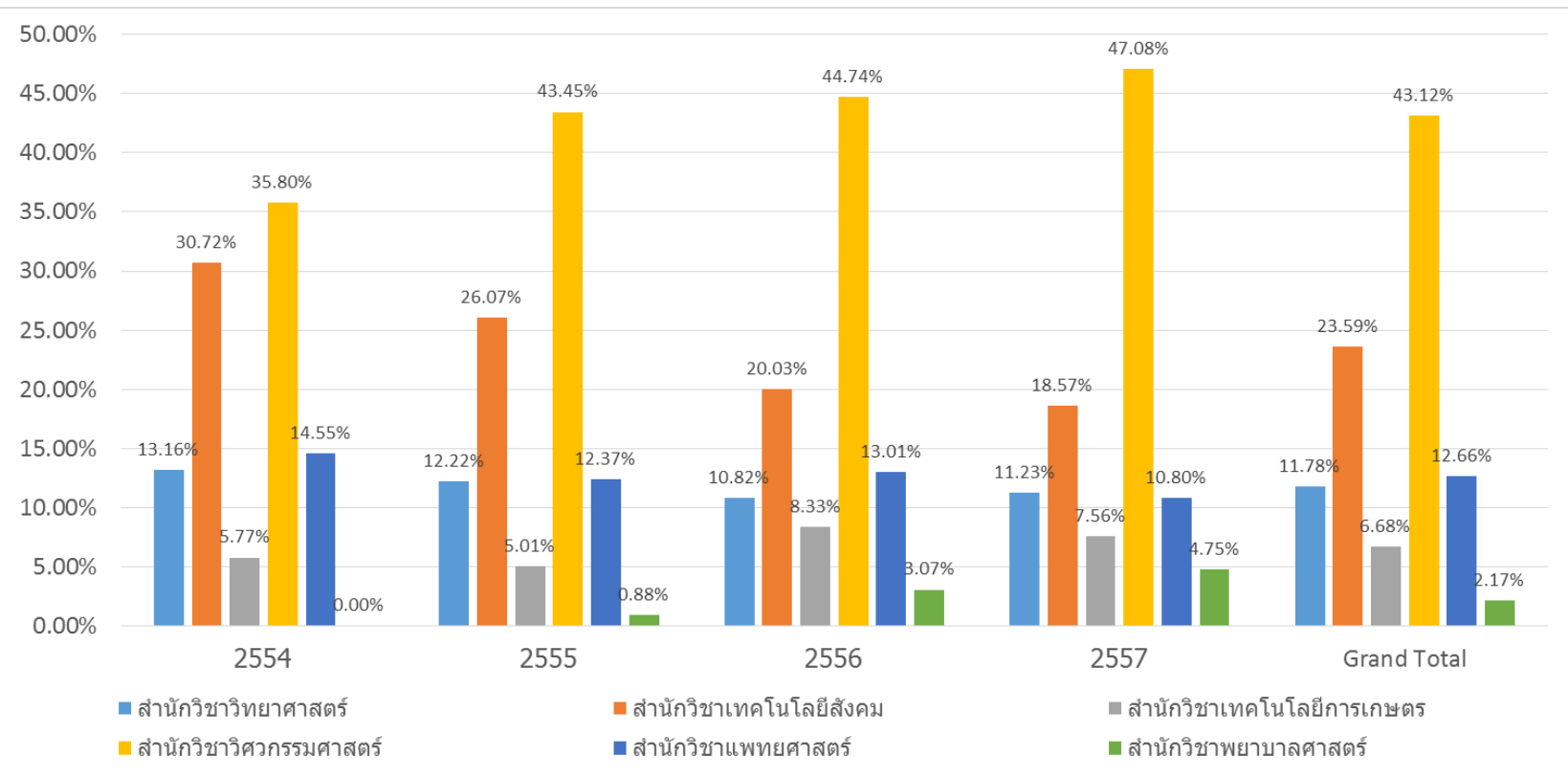
การวิเคราะห์ผลประเมินการสอนโดย นักศึกษาเป็นผู้ประเมิน

2/2557

ความสัมพันธ์ระหว่างคะแนนเฉลี่ยผลการเรียนรายวิชาและผลการประเมินการสอนของอาจารย์

ข้อมูลเบื้องต้น

จำนวนวิชาที่นำมาวิเคราะห์ (ระดับปริญญาตรี)



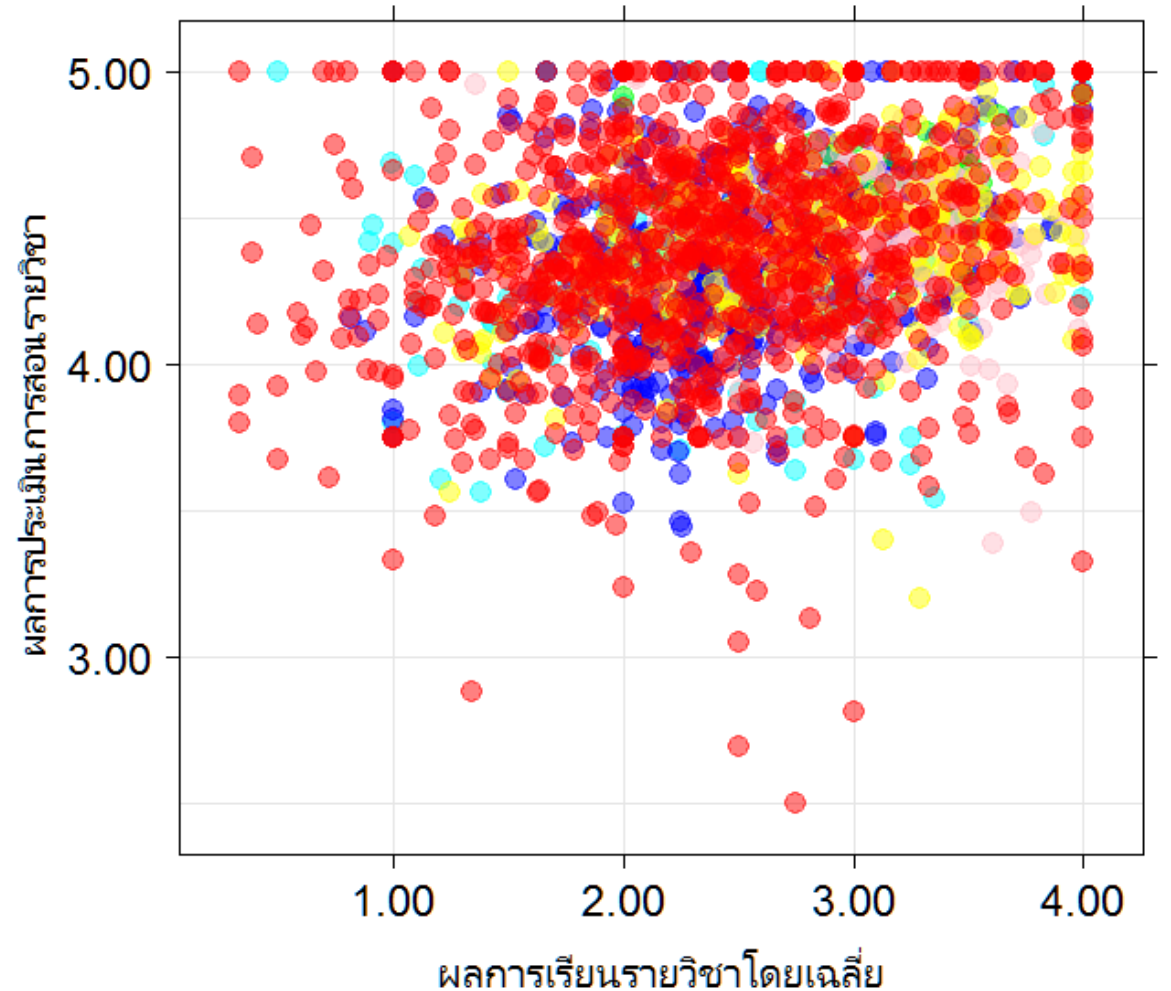
ปีการศึกษา					
สำนักวิชา	2554	2555	2556	2557	Grand Total
สำนักวิชาศึกษาศาสตร์	57 (13.16)	83 (12.22)	74 (10.82)	52 (11.23)	266 (11.78)
สำนักวิชาเทคโนโลยีสังคม	133 (30.72)	177 (26.07)	137 (20.03)	86 (18.57)	533 (23.59)
สำนักวิชาเทคโนโลยีการเกษตร	25 (5.77)	34 (5.01)	57 (8.33)	35 (7.56)	151 (6.68)
สำนักวิชาวิศวกรรมศาสตร์	155 (35.80)	295 (43.45)	306 (44.74)	218 (47.08)	974 (43.12)
สำนักวิชาแพทยศาสตร์	63 (14.55)	84 (12.37)	89 (13.01)	50 (10.80)	286 (12.66)
สำนักวิชาพยาบาลศาสตร์	-	6 (0.88)	21 (3.07)	22 (4.75)	49 (2.17)
Grand Total	433 (100.00)	679 (100.00)	684 (100.00)	463 (100.00)	2259 (100.00)

ความสัมพันธ์ระหว่างผลการเรียนเฉลี่ยรายวิชา กับผลการประเมินการสอน ภาพรวม มทส. (ปี 2554- 2557)

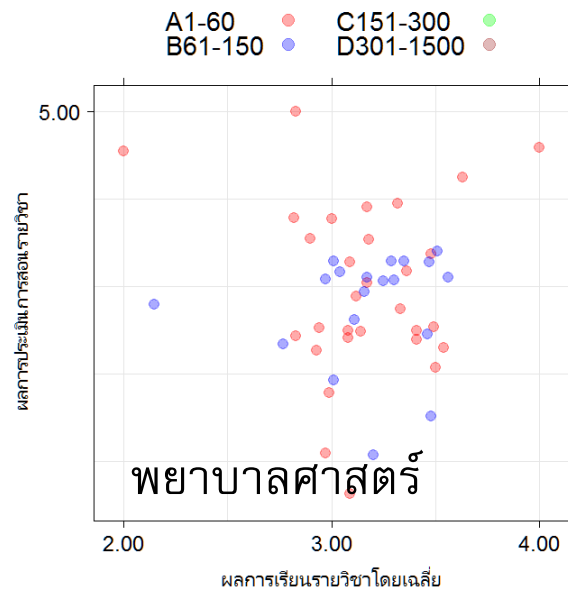
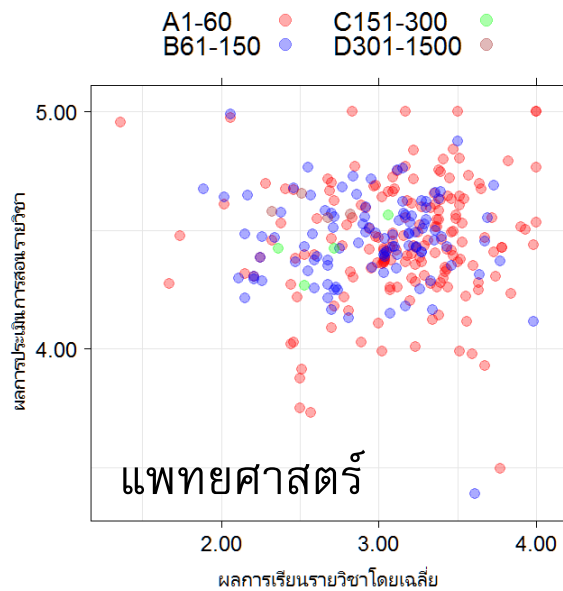
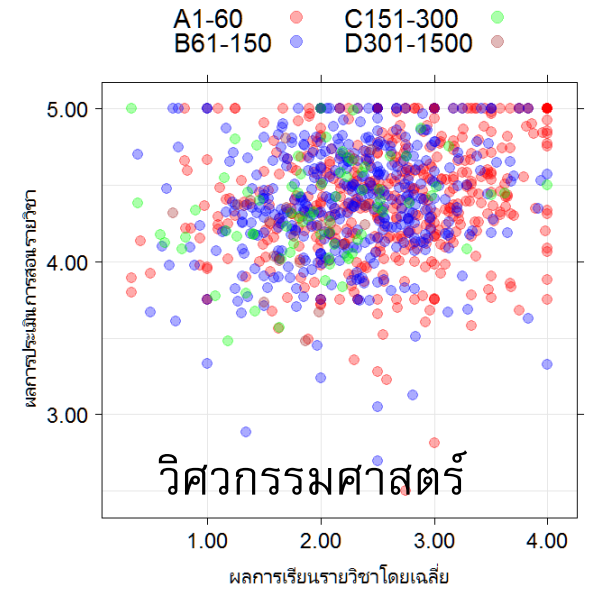
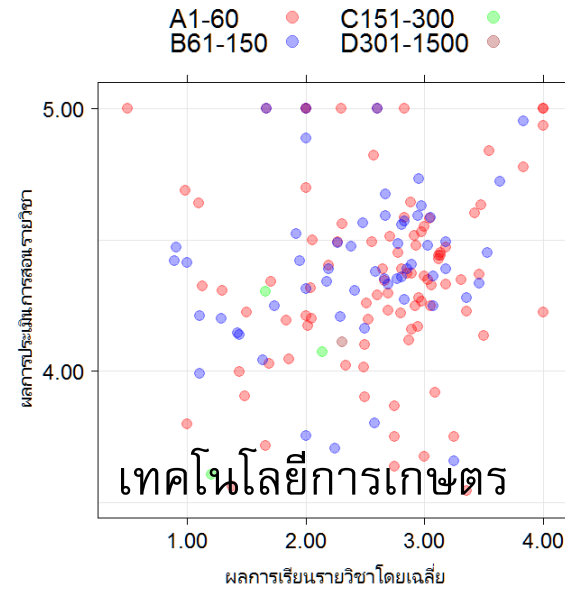
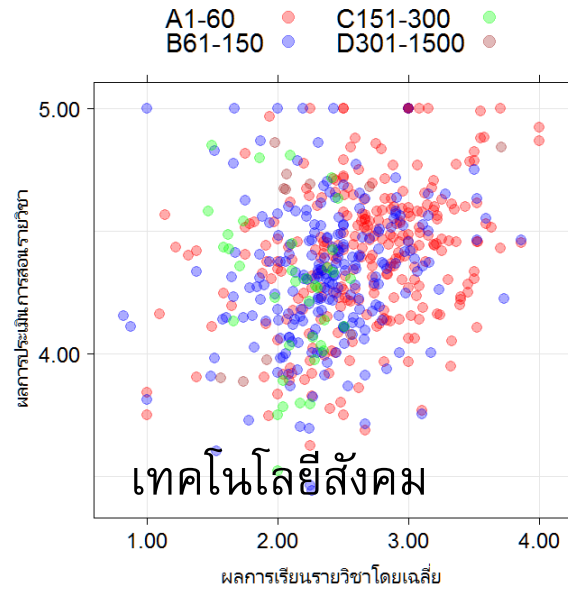
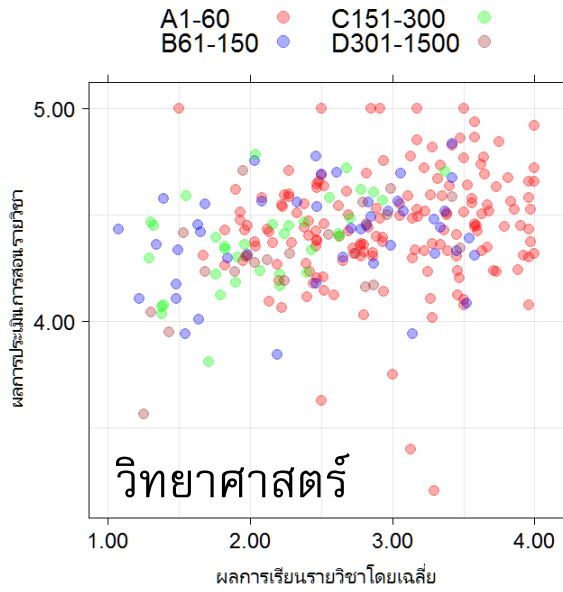
	จำนวน	ค่าเฉลี่ย	ระดับ ความ สัมพันธ์	
ผลประเมินเฉลี่ย	2259	4.39 (3.51)	0.227	**
ผลการเรียนรายวิชาเฉลี่ย	2259	2.57		

มีความสัมพันธ์เชิงบวกในระดับต่ำ (0.227)

สำนักวิชาเทคโนโลยีการเกษตร ● สำนักวิชาแพทยศาสตร์ ●
 สำนักวิชาเทคโนโลยีสังคม ● สำนักวิชาวิทยาศาสตร์ ●
 สำนักวิชาพยาบาลศาสตร์ ● สำนักวิชาวิศวกรรมศาสตร์ ●



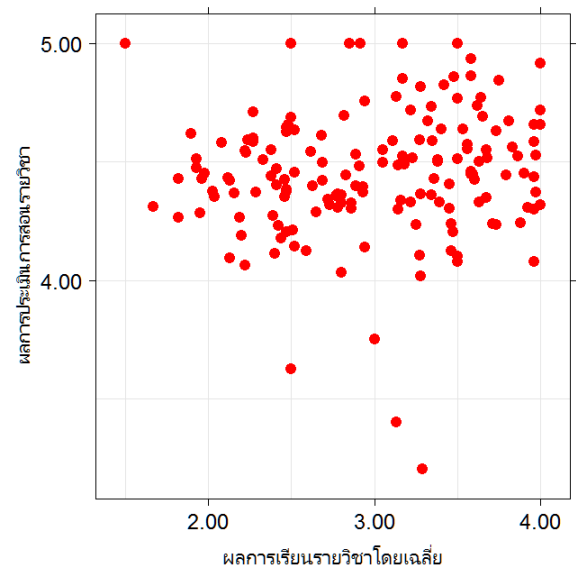
จำแนกรายสำนักวิชา



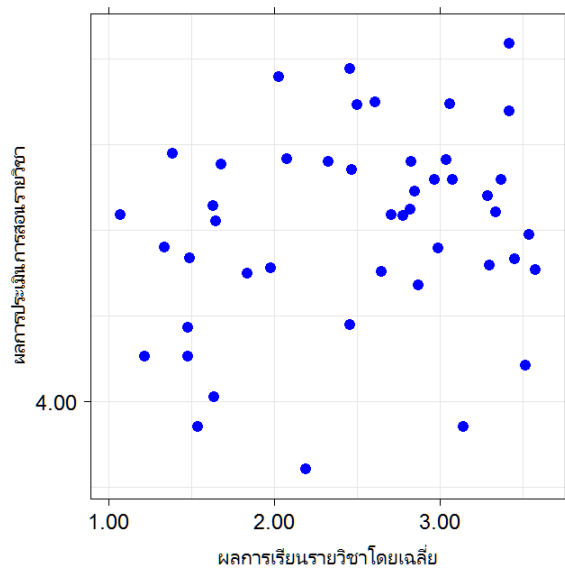
	จำนวน	คะแนน ประเมิน	คะแนนผล การเรียน	ระดับ ความสัมพันธ์	
วิทยาศาสตร์	266	4.41(3.53)	2.729	0.255	**
เทคโนโลยีสังคม	533	4.36(3.49)	2.508	0.276	**
เทคโนโลยีการเกษตร	151	4.36(3.49)	2.522	0.166	*
วิศวกรรมศาสตร์	974	4.39(3.51)	2.400	0.211	**
แพทยศาสตร์	286	4.45(3.56)	3.055	0.023	
พยาบาลศาสตร์	49	4.58(3.66)	3.164	-0.019	

ส่วนใหญ่มีความสัมพันธ์เชิงบวกในระดับต่ำ (< 0.278)

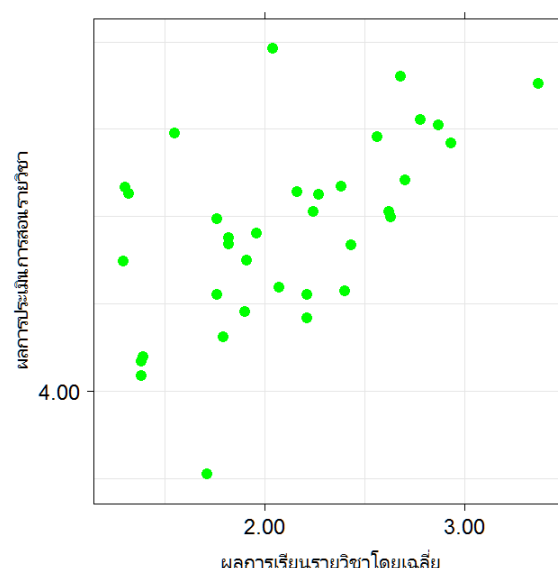
จำแนกรายสำนักวิชา->ขนาดชั้นเรียน (สำนักวิชาวิทยาศาสตร์)



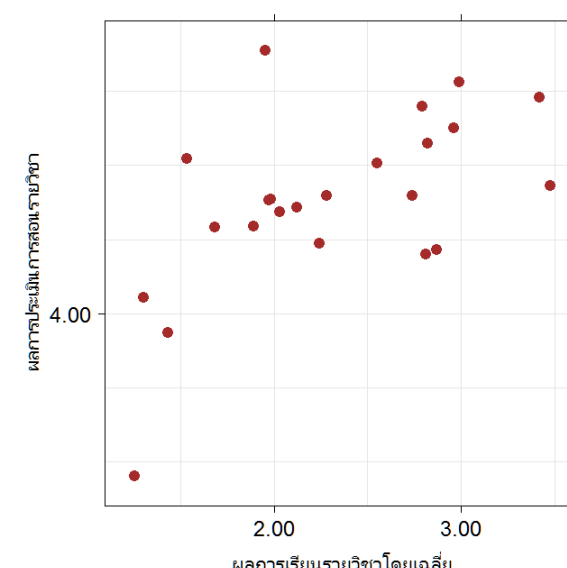
1-60 คน



61-150 คน



151- 300 คน

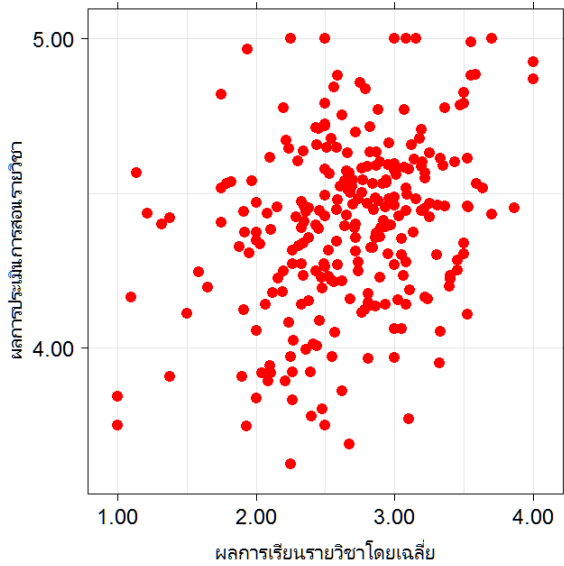


>=301 คน

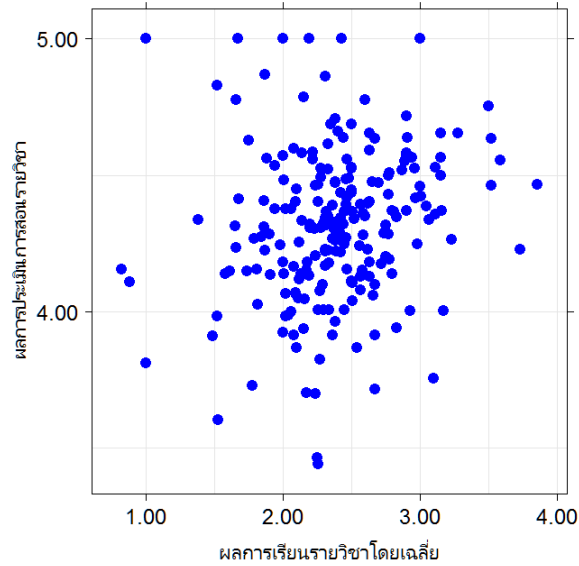
	จำนวน	คะแนนประเมิน	ผลการเรียน	ระดับความสัมพันธ์
1-60 คน	162	4.45(3.56)	2.99	0.107
61 - 150 คน	46	4.40(3.52)	2.49	0.234
151 - 300 คน	35	4.37(3.50)	2.10	0.557 **
301 คนขึ้นไป	23	4.30(3.44)	2.31	0.575 **

- มีความสัมพันธ์เชิงบวกในระดับปานกลาง ในชั้นเรียนขนาด 151 -300 คน และ >=301 คน

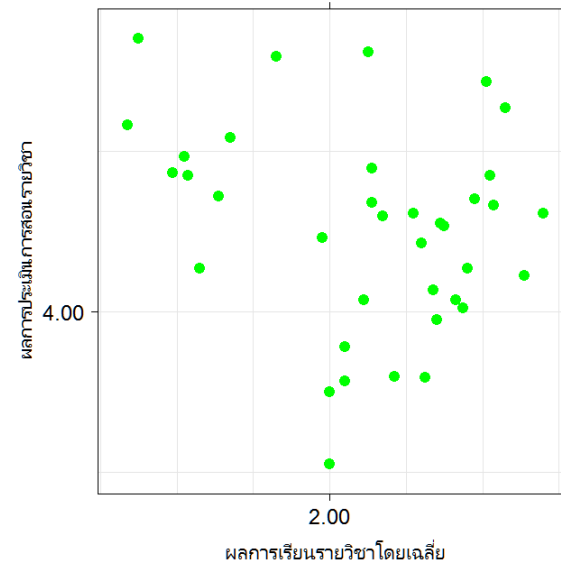
จำแนกรายสำนักวิชา->ขนาดชั้นเรียน (สำนักวิชาเทคโนโลยีสังคม)



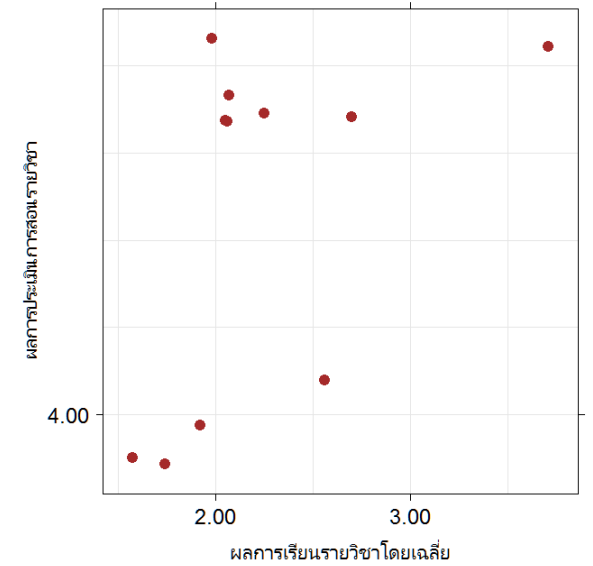
1-60 คน



61-150 คน



151- 300 คน

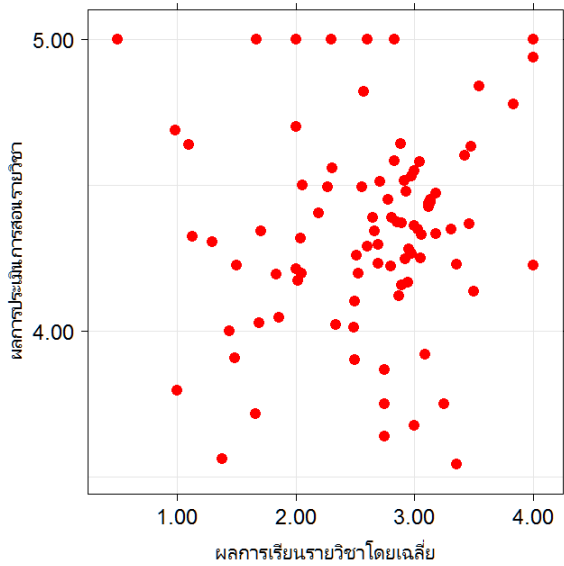


>=301 คน

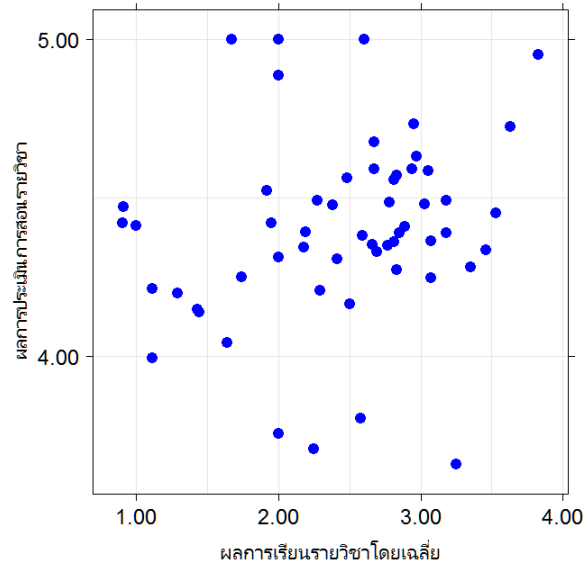
	จำนวน	คะแนนประเมิน	ผลการเรียน	ระดับความสัมพันธ์	
1-60 คน	268	4.40(3.52)	2.68	0.316	**
61 - 150 คน	217	4.31(3.45)	2.39	0.174	**
151 - 300 คน	37	4.26(3.40)	2.10	-0.245	
301 คนขึ้นไป	11	4.45(3.56)	2.24	0.483	

- มีความสัมพันธ์เชิงบวกในระดับต่ำ ในชั้นเรียนขนาด 1-60 คน และขนาด 61 - 150 คน

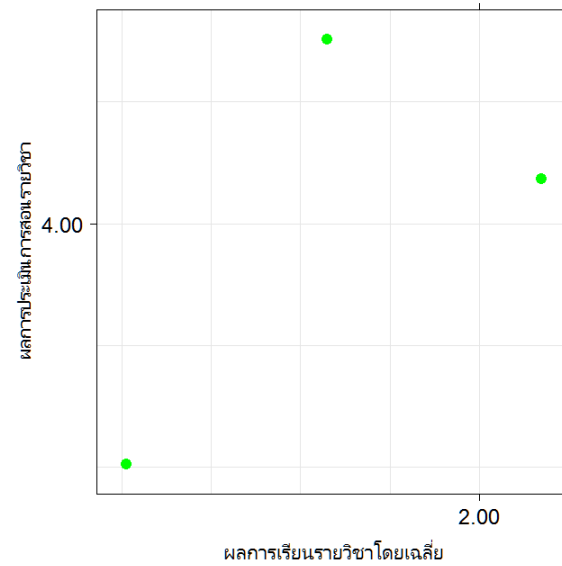
จำแนกรายสำนักวิชา->ขนาดชั้นเรียน (สำนักวิชาเทคโนโลยีการเกษตร)



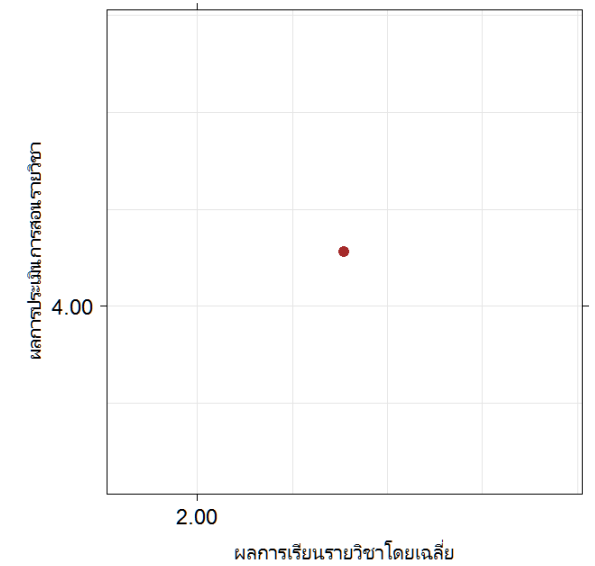
1-60 คน



61-150 คน



151- 300 คน

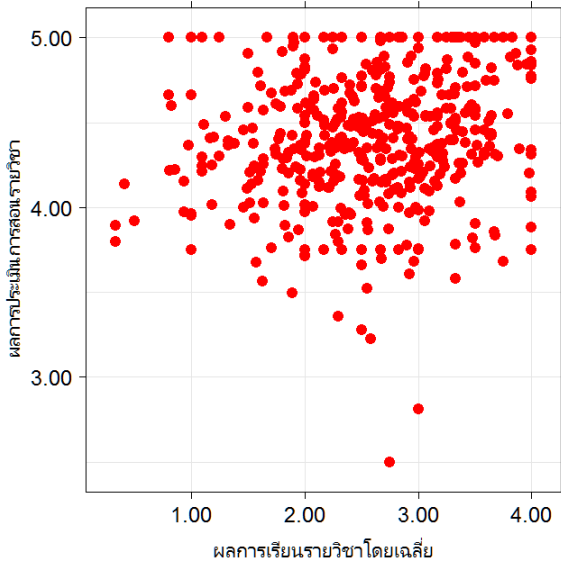


>=301 คน

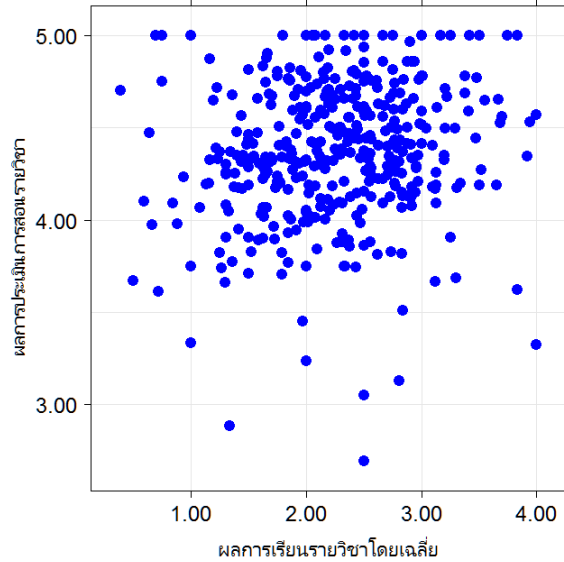
	จำนวน	คะแนนประเมิน	ผลการเรียน	ระดับความสัมพันธ์
1-60 คน	91	4.35(3.48)	2.60	0.120
61 - 150 คน	56	4.40(3.52)	2.44	0.198
151 - 300 คน	3	3.99(3.19)	1.67	0.645
301 คนขึ้นไป	1	4.11(3.29)	2.31	-

- ไม่พบความสัมพันธ์อย่างมีนัยสำคัญทางสถิติ

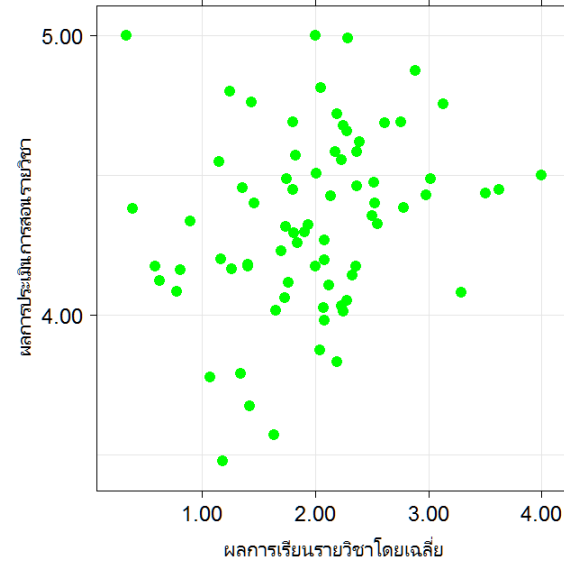
จำแนกรายสำนักวิชา->ขนาดชั้นเรียน (สำนักวิชาวิศวกรรมศาสตร์)



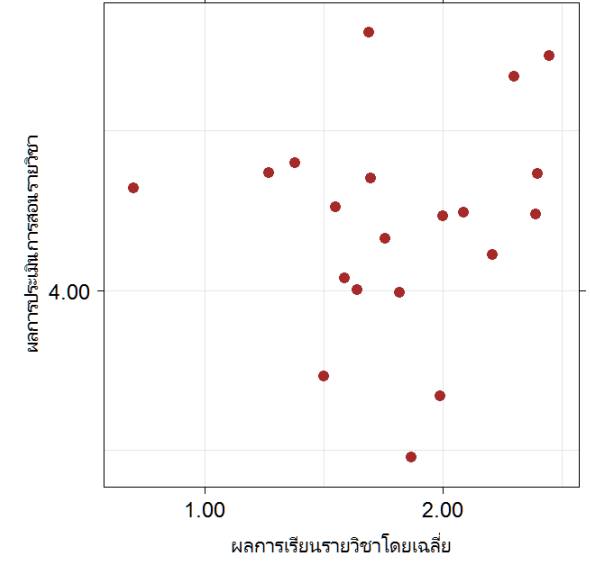
1-60 คน



61-150 คน



151- 300 คน

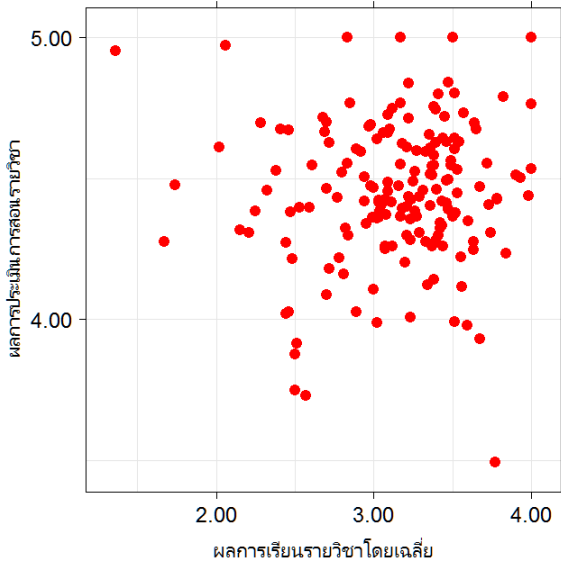


>=301 คน

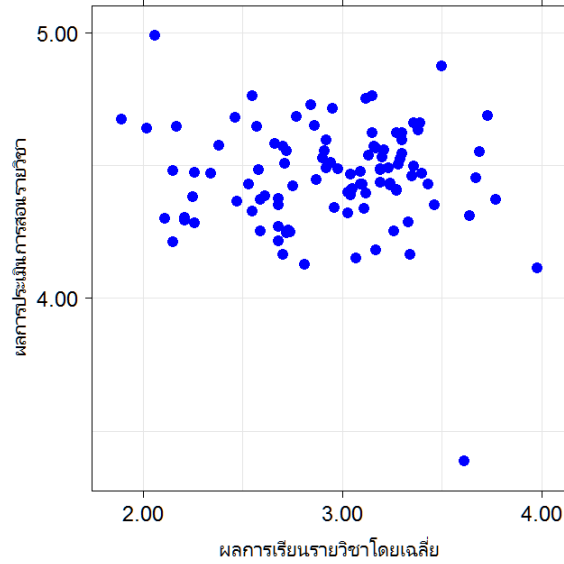
	จำนวน	คะแนนประเมิน	ผลการเรียน	ระดับความสัมพันธ์
1-60 คน	480	4.42(3.54)	2.61	**
61 - 150 คน	399	4.38(3.50)	2.26	**
151 - 300 คน	75	4.34(3.47)	1.97	*
301 คนขึ้นไป	20	4.21(3.37)	1.82	

- มีความสัมพันธ์เชิงบวกในระดัต่ำ ในชั้นเรียนขนาด 1-60 คน ,ขนาด 61 - 150 คน และขนาด 151 - 300 คน

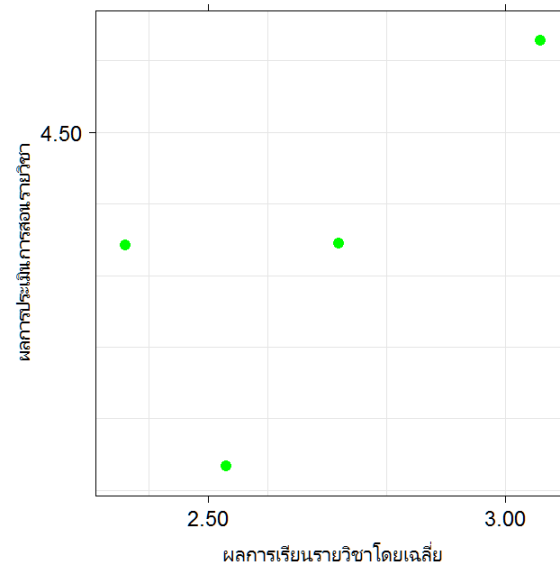
จำแนกรายสำนักวิชา->ขนาดชั้นเรียน (สำนักวิชาแพทยศาสตร์)



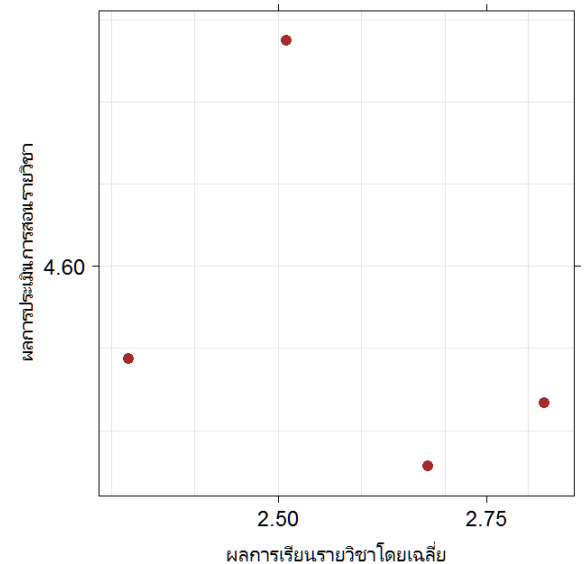
1-60 คน



61-150 คน



151-300 คน

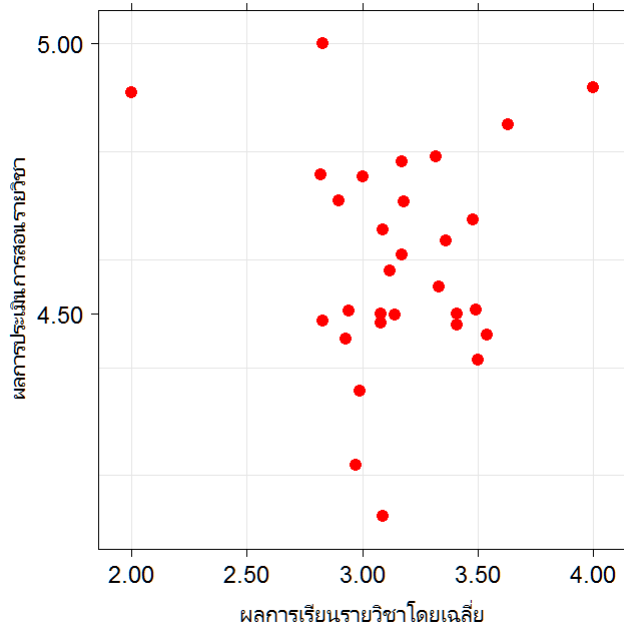


>=301 คน

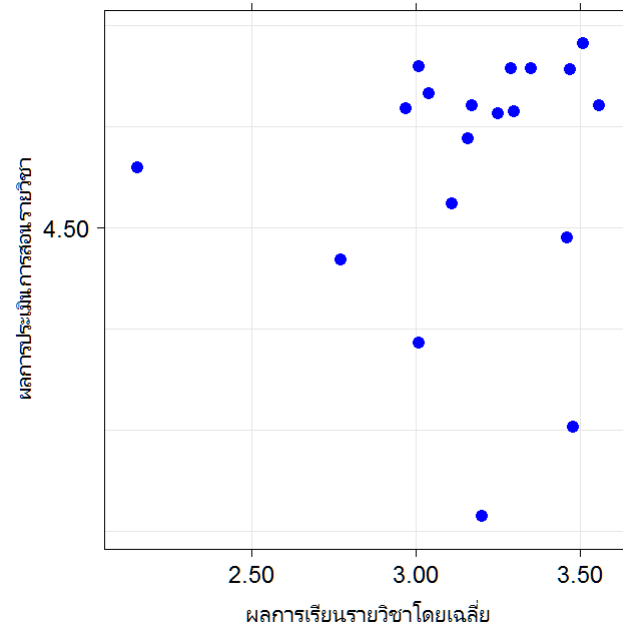
	จำนวน	คะแนนประเมิน	ผลการเรียน	ระดับความสัมพันธ์
1-60 คน	174	4.45(3.56)	3.14	0.081
61 - 150 คน	104	4.46(3.56)	2.94	-0.084
151 - 300 คน	4	4.42(3.53)	2.67	0.707
301 คนขึ้นไป	4	4.59(3.67)	2.58	-0.358

- ไม่พบความสัมพันธ์อย่างมีนัยสำคัญทางสถิติ

จำแนกรายสำนักวิชา->ขนาดชั้นเรียน (สำนักวิชาพยาบาลศาสตร์)



1-60 คน

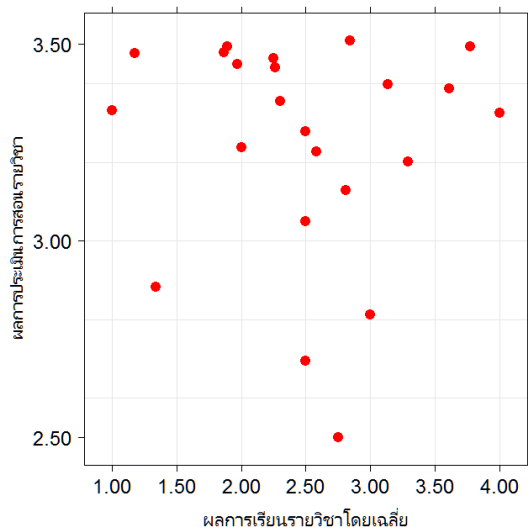


61-150 คน

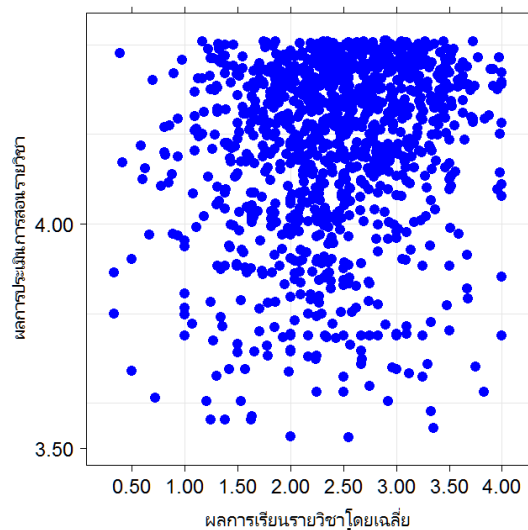
	จำนวน	คะแนนประเมิน	ผลการเรียน	ระดับความสัมพันธ์
1-60 คน	30	4.60(3.68)	3.16	-0.051
61 - 150 คน	19	4.56(3.64)	3.17	0.072
151 - 300 คน	-	-	-	-
301 คนขึ้นไป	-	-	-	-

- ไม่พบความสัมพันธ์อย่างมีนัยสำคัญทางสถิติ

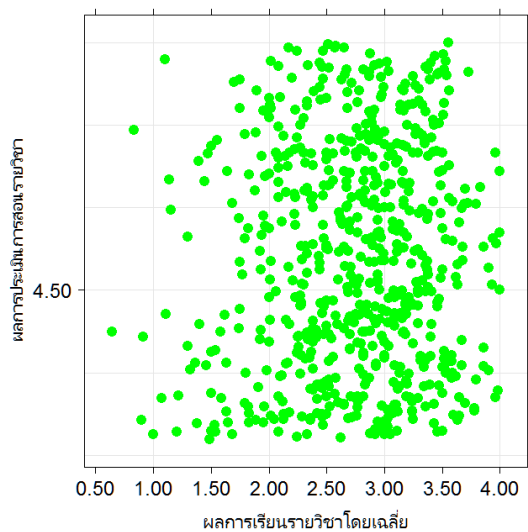
จำแนกตามกลุ่มค่าเฉลี่ยผลการประเมิน



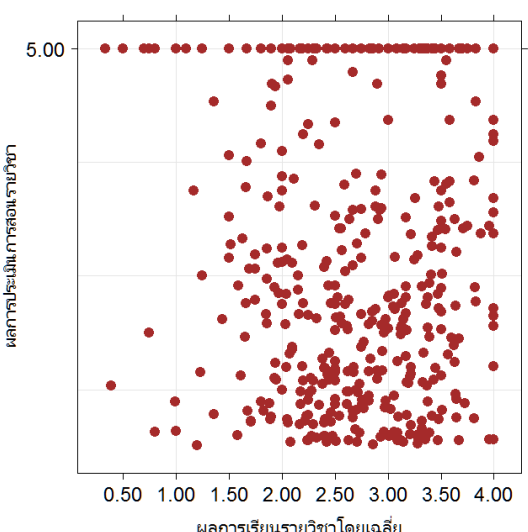
< เกณฑ์ สมศ. (3.51)



>=3.51 & < เฉลี่ย มทส (4.40)

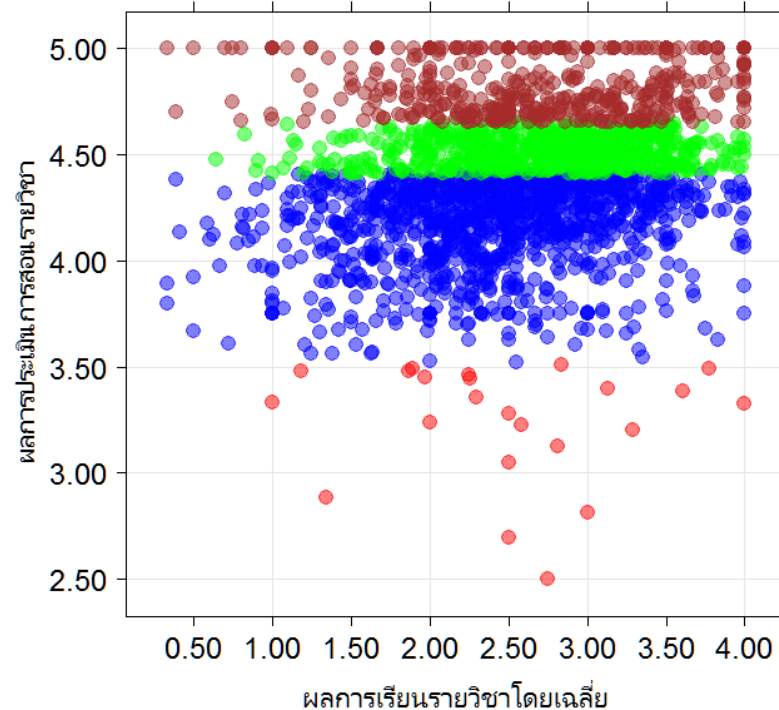


>=เฉลี่ย มทส & < 4.65



>=4.65

ต่ำกว่า สมศ.:(3.51) >=เฉลี่ย มทส & <4.65
>=สมศ & <เฉลี่ย มทส :(4.40) >=4.65



	จำนวน	คะแนน ประเมิน	คะแนน ผลการเรียน	ระดับ ความสัมพันธ์
< เกณฑ์ สมศ. (3.51)	23	3.24(2.60)	2.49	-0.050
>=3.51 & < เฉลี่ย มทส (4.40)	1116	4.17(3.33)	2.41	0.182 **
>=เฉลี่ย มทส & < 4.65	647	4.52(3.61)	2.74	0.070
>=4.65	473	4.83(3.86)	2.72	0.047

มีความสัมพันธ์เชิงบวกในระดับต่ำ (< 0.182)

ในกลุ่มที่มีผลการประเมิน >= 3.51 & < เฉลี่ย มทส (4.40)