



# WACE-ISO@SUT

Advancing Cooperative & Work-Integrated Education  
International Satellite Office at Suranaree University of Technology



## THAI ASSOCIATION FOR COOPERATIVE EDUCATION



# Co-op NEWSLETTER

### COOPERATIVE EDUCATION

ศูนย์สหกิจศึกษาและพัฒนาอาชีพ  
มหาวิทยาลัยเทคโนโลยีสุรนารี

ฉบับที่ 1/2566 ประจำเดือนมกราคม 2566



มหาวิทยาลัยเทคโนโลยีสุรนารี  
ขอแสดงความยินดีกับ

ผู้ช่วยศาสตราจารย์ ดร.อาภักดิ์ คุณศรีสุข  
ในโอกาสได้รับแต่งตั้งให้ดำรงตำแหน่ง

ผู้อำนวยการ  
ศูนย์สหกิจศึกษาและพัฒนาอาชีพ

ตั้งแต่วันที่ 17 ธันวาคม 2565 เป็นต้นไป

ศูนย์สหกิจศึกษาและพัฒนาอาชีพ | Division of Human Resources Suranaree University of Technology

## จัดการอบรมร่วมเรียนรู้ หลักสูตร "คณาจารย์นิเทศและผู้นิเทศ CWIE และผู้ปฏิบัติงาน CWIE



มหาวิทยาลัยเทคโนโลยีสุรนารีในฐานะแม่ข่ายพัฒนาสหกิจศึกษาและการศึกษาเชิงบูรณาการกับการทำงาน (CWIE) ภาคตะวันออกเฉียงเหนือตอนล่าง ร่วมกับ สำนักงานปลัดกระทรวงการอุดมศึกษา วิทยาศาสตร์ วิจัยและนวัตกรรม (สป.อว.) และมหาวิทยาลัยราชภัฏอุบลราชธานี จัดการอบรมร่วมเรียนรู้ หลักสูตร "คณาจารย์นิเทศและผู้นิเทศ CWIE และผู้ปฏิบัติงาน CWIE ในสถาบันอุดมศึกษาและสถานประกอบการ" ระหว่างวันที่ 21-23 ธันวาคม 2565 ณ ห้องประชุม ทิมาเนทพีย์ ชั้น 7 ศูนย์ศิลปวัฒนธรรมกาญจนาภิเษก มหาวิทยาลัยราชภัฏอุบลราชธานี มีคณาจารย์ ผู้ปฏิบัติงานด้านสหกิจศึกษาในสถาบันอุดมศึกษา ภาคตะวันออกเฉียงเหนือตอนล่าง และตัวแทนสถานประกอบการ เข้าร่วมการอบรมเป็นจำนวน 170 คน โดยมีวัตถุประสงค์เพื่อเป็นการเพื่อเสริมสร้างความรู้ ความเข้าใจในการดำเนินงานสหกิจศึกษาและการศึกษาเชิงบูรณาการกับการทำงาน โดยได้รับเกียรติจาก ศ.ดร.วิจิตร ศรีสอ้าน นายกสมาคมสหกิจศึกษาไทย และ ดร.อรสา ภาววิมล อดีตปลัดกระทรวงการอุดมศึกษา วิทยาศาสตร์ วิจัยและนวัตกรรม (สป.อว.) เป็นวิทยากรบรรยายพิเศษ

## ต้อนรับคณะศึกษาดูงานจาก มหาวิทยาลัยเทคโนโลยีราชมงคลรัตนโกสินทร์



เมื่อวันพฤหัสบดีที่ 15 ธันวาคม 2565 ศูนย์สหกิจศึกษาและพัฒนาอาชีพ โดยผู้ช่วยศาสตราจารย์ ดร.อาทิตย์ คุณศรีสุข รักษาการแทนผู้อำนวยการศูนย์สหกิจศึกษาและพัฒนาอาชีพ ร่วมกับ ผู้ช่วยศาสตราจารย์ ดร.กิริติ สลักขันธ์ รักษาการแทนรองผู้อำนวยการศูนย์สหกิจศึกษาและพัฒนาอาชีพ และผู้แทนฝ่ายให้การต้อนรับ คณะศึกษาดูงานจากคณะอุตสาหกรรมเทคโนโลยี มหาวิทยาลัยเทคโนโลยีราชมงคลรัตนโกสินทร์ จำนวน 21 ท่าน โดยได้บรรยายในหัวข้อเรื่อง “การบริหารจัดการ CWIE” ณ ห้องประชุมศูนย์สหกิจศึกษาและพัฒนาอาชีพ ชั้น 2 อาคารศูนย์สหกิจศึกษาและพัฒนาอาชีพ มหาวิทยาลัยเทคโนโลยีสุรนารี และร่วมแลกเปลี่ยนเรียนรู้รูปแบบและกระบวนการดำเนินงาน CWIE

เรียบเรียงภาพและข่าว โดยฝ่ายบริหารงานทั่วไป ศูนย์สหกิจศึกษาและพัฒนาอาชีพ

## ประชุมหารือการจัด CWIE ร่วมกับ PLEXUS (Thailand) Co., Ltd.

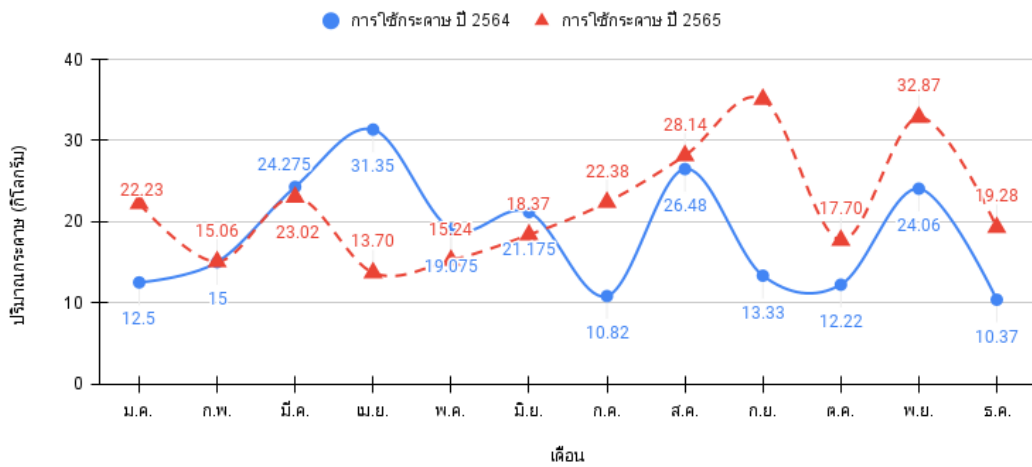


เมื่อวันที่ 1 ธันวาคม 2565 เวลา 14.00 น. ศูนย์สหกิจศึกษาและพัฒนาอาชีพ โดยผู้ช่วยศาสตราจารย์ ดร.อาทิตย์ คุณศรีสุข ผู้อำนวยการศูนย์สหกิจศึกษาและพัฒนาอาชีพ และผู้แทนของ PLEXUS (Thailand) Co., Ltd. โดย Mr. Teong Wah Tan, General Manager คุณ Athipong Toompharuk ผู้จัดการฝ่ายทรัพยากรบุคคล และคุณมนรดา สุขประชัย ประชุมหารือร่วมกันผ่านระบบ Zoom Cloud Meeting โดย PLEXUS (Thailand) Co., Ltd. ดำเนินธุรกิจด้านการผลิตอิเล็กทรอนิกส์สำหรับเครื่องมือแพทย์ ซึ่งก่อตั้งมาตั้งแต่ปี 1978 และเพิ่งจะเปิดทำการในประเทศไทย ปี พ.ศ. 2565 จึงมีความสนใจด้านสหกิจศึกษาและการศึกษาเชิงบูรณาการกับการทำงาน (CWIE) และการรับนักศึกษา มทส. ในสาขาวิชาต่าง ๆ เข้าปฏิบัติงานสหกิจศึกษา

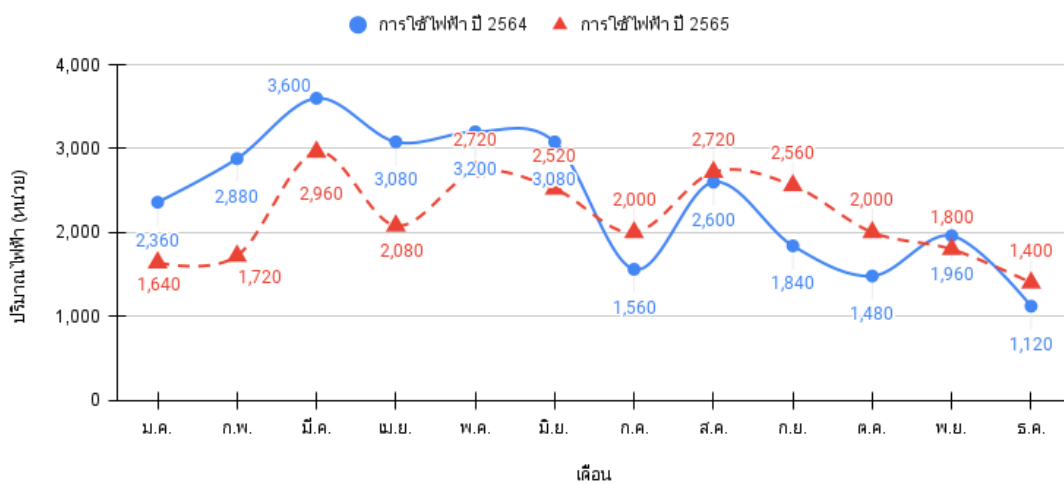
เรียบเรียงภาพและข่าวโดย ฝ่ายพัฒนางานสหกิจศึกษา ศูนย์สหกิจศึกษา

## ปริมาณการใช้ทรัพยากรของศูนย์สหกิจศึกษาและพัฒนาอาชีพ

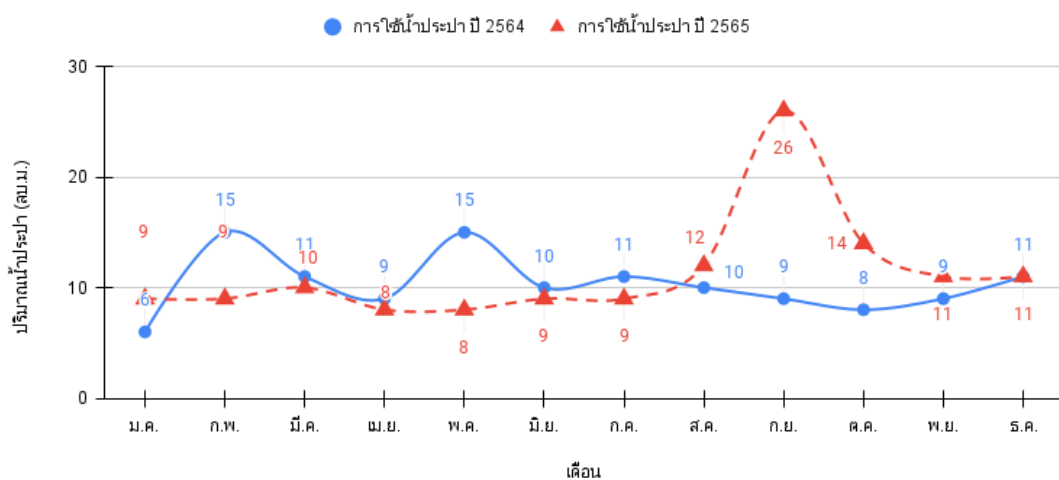
### การใช้กระดาษ เปรียบเทียบปี 2564 - 2565



### การใช้ไฟฟ้า เปรียบเทียบปี 2564 - 2565



### การใช้น้ำประปา เปรียบเทียบปี 2564 - 2565



ศูนย์สหกิจศึกษาและพัฒนาอาชีพ ขอประชาสัมพันธ์ปริมาณการใช้ทรัพยากร ประจำปีงบประมาณ 2565 ตั้งแต่เดือนมกราคมถึงเดือนธันวาคม พ.ศ. 2565 ทั้งนี้ศูนย์สหกิจศึกษา ขอเชิญชวนผู้ใช้บริการทุกท่าน ใช้พลังงานไฟฟ้าและทรัพยากรน้ำตามมาตรการการประหยัดพลังงานของศูนย์สหกิจศึกษา

# ประเด็นที่ควรหาหรืออาจารย์ ในกิจกรรม Matching

ก่อนยื่นใบสมัครร่วมกับศูนย์สหกิจศึกษาฯ น.ศ. ต้องเข้าร่วมกิจกรรม Matching ซึ่ง น.ศ. ควรปรึกษาอาจารย์ในประเด็น ดังนี้

## 1. ลักษณะงานและการดูแล น.ศ. ที่รุ่นพี่เคยได้รับ

เช่น

- โอกาสในการเดินทางไปปฏิบัติงานในต่างพื้นที่
- เวลาเข้า - ออกงานที่อาจเข้ามาหรือค้ำมากหรือต้องทำ OT เป็นบางครั้ง
- สภาพร่างกายของ น.ศ. ที่เหมาะสมกับงาน เพราะบางงานอาจจะหนัก หรือมีอุณหภูมิสูง
- ความกดดันเนื่องจากประเภทธุรกิจและลักษณะงาน

## 2. ความรู้และทักษะที่จำเป็น

เช่น

- ความรู้และทักษะที่ต้องใช้ในการทำงาน
- โปรแกรมที่ควรใช้เป็น
- ความสามารถด้านภาษา



## 3. ความเพียงพอของค่าตอบแทน

สถานประกอบการแต่ละแห่งให้ค่าตอบแทนและสวัสดิการต่างกัน น.ศ. จึงควรคำนวณค่าใช้จ่ายก่อนตัดสินใจ ตัวอย่างค่าใช้จ่าย เช่น ค่าที่พัก ค่าเดินทาง ค่าอาหาร ค่าประกันสุขภาพ เป็นต้น



## 4. ที่พัก การเดินทาง และความปลอดภัยของที่พัก

ทั้งในกรณีที่พักที่สถานประกอบการมีที่พักให้ และกรณีไม่มี เช่น สถานประกอบการบางแห่งอาจจัดให้พัก 2 คนต่อห้อง และใช้ห้องน้ำรวมทั้งหอพัก เป็นต้น



## 5. ปัญหาที่รุ่นพี่เคยประสบ

เช่น

- การปรับตัวเข้ากับพี่เลี้ยงและองค์กร
- การบริหารจัดการเวลาในการทำงาน/ชีวิตประจำวัน
- โอกาสที่งานจะไม่ตรงกับสาขาวิชา
- ความไม่ชัดเจนของงาน/โอกาสได้งานทำ



## หากได้รับการปฏิเสธจากสถานประกอบการต้องทำอย่างไร

?



กรณีได้รับการปฏิเสธ ศูนย์สหกิจศึกษาฯ จะแจ้งไปยัง น.ศ. โดยตรง \*\*\*ซึ่งก่อนยื่นสมัครใหม่ น.ศ. ต้องปรึกษาอาจารย์ (Matching) ใหม่ทุกครั้ง ตามช่องทางที่อาจารย์สะดวก

รู้หรือไม่ ?

น.ศ. สามารถเลือกสมัครงานได้ 2 แบบ คือ  
1. งานที่มีอยู่ในระบบ SUT Co-op online  
2. งานที่ไม่มีอยู่ในระบบ แต่เป็นงานที่ น.ศ. สนใจ จึงแจ้งให้ศูนย์สหกิจศึกษาฯ ประสานให้ \*\*\*โดย น.ศ. จะยื่นสมัครได้ก็ต่อเมื่อได้รับการอนุญาตจากอาจารย์ในกิจกรรม Matching

ศูนย์สหกิจศึกษาและพัฒนาอาชีพ มหาวิทยาลัยเทคโนโลยีสุรนารี

สอบถามข้อมูลเพิ่มเติม โปรดติดต่อฝ่ายพัฒนาวานสหกิจศึกษา โทรศัพท์หมายเลข 0-4422-3047, 0-4422-3057 หรือ email: coopsuranaree@sut.ac.th



## ประเด็นที่ควรพูดคุยกับนักศึกษาและพี่เลี้ยงในการนิเทศงาน

### ช่วงที่ 1. อาจารย์พูดคุยกับนักศึกษาโดยลำพัง

- 1 ความเป็นอยู่ ที่พัก การเดินทาง ความปลอดภัยและสภาพแวดล้อมในการทำงาน ค่าตอบแทน สวัสดิการ ฯลฯ
- 2 ปัญหา ความกังวลใจ ข้อขัดข้องใจ เช่น งานไม่ตรงสาขา หรือปัญหาคุณภาพงาน



### ช่วงที่ 2. อาจารย์พูดคุยกับพี่เลี้ยง (Supervisor) โดยลำพัง

- 1 ความรู้ ความรับผิดชอบ การปรับตัวของนักศึกษาต่องานที่มอบหมาย
- 2 ปัญหาหรือความไม่พร้อมของนักศึกษาในประเด็นที่ต้องได้รับการแก้ไขปรับปรุง
- 3 ความคาดหวังและความต้องการของสถานประกอบการต่อการรับนักศึกษา
- 4 ประเด็นข้อสนับสนุนอื่น ๆ ที่ต้องการให้ช่วยเพิ่มเติม

### ช่วงที่ 3. นักศึกษา + พี่เลี้ยง + อาจารย์ หาหรือร่วมกัน

- ✓ งานที่ได้รับมอบหมายและแผนงานตลอดระยะเวลาปฏิบัติงาน ความคืบหน้าของงาน การจัดทำโครงการ (การพูดคุย หรือ นำเสนอเป็น PowerPoint หรือสื่ออื่น ๆ ตามที่เห็นสมควรร่วมกัน)
- ✓ การพัฒนาตนเองของนักศึกษาในด้านต่าง ๆ
- ✓ อาจให้ข้อมูลสมรรถนะที่ตนมีที่เป็นประโยชน์ต่อการมอบหมายงานหรือเจรจาต่อรองลักษณะงานให้สอดคล้องกับสมรรถนะของตน.



### สิ่งที่นักศึกษาคาดหวังมากที่สุด จากการนิเทศงานของอาจารย์

มีกำลังใจในการปฏิบัติงานมากขึ้น

18%

ช่วยแก้ปัญหาต่าง ๆ ที่เกิดขึ้นในระหว่างปฏิบัติงานได้

24%

ได้รับคำปรึกษาเรื่องโครงการ

24%

ให้คำแนะนำเรื่องการปรับตัวในการทำงาน

34%

- 1 การให้คำแนะนำเรื่องการปรับตัว
- 2 การได้รับคำปรึกษาเรื่องโครงการ
- 3 การช่วยแก้ปัญหาต่าง ๆ ที่เกิดขึ้นระหว่างปฏิบัติงาน
- 4 การช่วยให้มีกำลังใจในการทำงานมากขึ้น

ที่มา: ผลสะท้อนกลับจากการปฏิบัติงานสหกิจศึกษา 1/2565

### ท่านรู้หรือไม่?

➡➡➡ แนวปฏิบัติเพื่อส่งเสริมมาตรฐานการจัด CWIE โดย สป.อว. กำหนดให้ต้องใช้เวลาในการนิเทศงานไม่น้อยกว่า 1 ชั่วโมงต่อครั้ง <<<<

ศูนย์สหกิจศึกษาและพัฒนาอาชีพ มหาวิทยาลัยเทคโนโลยีสุรนารี

ต้องการสอบถามข้อมูลเพิ่มเติม โปรดติดต่อฝ่ายสารสนเทศ โทรศัพท์หมายเลข 0-4422-3055 หรือ coop@sut.ac.th

## ขอแสดงความยินดีกับนักศึกษาสหกิจศึกษาดีเด่น ประจำปีภาคสหกิจศึกษาที่ 1/2565



### รายชื่อนักศึกษาสหกิจศึกษาดีเด่น ประจำปีภาคสหกิจศึกษาที่ ๑/๒๕๖๕

นางสาวจิตาภา อัฐวัฒน์กุล	ธุรกิจอัจฉริยะและการวิเคราะห์ข้อมูล	นางสาวบุญธิชา เฉลิมพงษ์	วิศวกรรมขนส่ง
นายเคนเน็ท ชัยทอง	นิเทศศาสตร์ดิจิทัล	นางสาวสุภาภาดา ชินานุปรณี	วิศวกรรมเคมี
นางสาวชนัญญา อรุณเรือง	ซอฟต์แวร์วิสาหกิจ	นางสาวจิรารัตน์ เสาศิริ	วิศวกรรมเมคคาทรอนิกส์
นางสาวศิริดา บุรณเดชะกุล	สารสนเทศศึกษา	นายกฤตวัฒน์ สุทธิรักษ์	วิศวกรรมอากาศยาน
นางสาวณัฐศรัณย์ คำเจียง	การจัดการโลจิสติกส์	นางสาวณิชกานต์ กว่างจิตต์อารีย์	วิศวกรรมเซรามิก
นางสาวศศิตา ชุนเกาะ	การจัดการการตลาด	นางสาวประภัสสร ปวงประซัง	วิศวกรรมพอลิเมอร์
นางสาวพิมพ์ชดา เรืองจ้อย	การจัดการการตลาด	นายชานนท์ ญาณปริชาเศรษฐ	วิศวกรรมไฟฟ้า
นายธนบดี เสาะสาย	เทคโนโลยีการผลิตพืช	นางสาวณัฐมล ไชยเสนา	วิศวกรรมโลหการ
นางสาวสุดารัตน์ เดชสันเทียะ	เทคโนโลยีและนวัตกรรมทางสัตว์	นายวัฒนา มะนาวนอก	วิศวกรรมสิ่งแวดล้อม
นางสาวจิตาพร สืบวัฒนศิลป์	เทคโนโลยีอาหาร	นายธนวัฒน์ ศรีมุงกุล	วิศวกรรมอิเล็กทรอนิกส์
นางสาวบุญยวีร์ ลีลาเจริญชัย	วิศวกรรมการผลิตอัตโนมัติและหุ่นยนต์	นางสาวสุกัญญา ชิดกิ่ง	วิศวกรรมปิโตรเลียมและเทคโนโลยีธรณี
นางสาวชุติมา ขวัญสวัสดิ์	วิศวกรรมเกษตรและอาหาร	นายสุทัศน์ รัตนะดี	วิศวกรรมธรณี
		นางสาวจิตาภา พันธุ์รักษ์	นวัตกรรมเทคโนโลยีอุตสาหกรรมบริการ (หลักสูตรนานาชาติ)

ขอแสดงความยินดีกับนักศึกษาที่ได้รับการคัดเลือกให้เป็นนักศึกษาสหกิจศึกษาดีเด่น ประจำปีภาคสหกิจศึกษาที่ ๑/๒๕๖๕

## กิจกรรมในเดือนมกราคม 2566

5 มกราคม	บรรยายรายวิชาเตรียมสหกิจศึกษา หัวข้อ "เทคนิคการเขียนรายงานวิชาการ"	26 มกราคม	บรรยายรายวิชาเตรียมสหกิจศึกษา หัวข้อ "สร้างกรอบคิดทำงานเชิงรุก"
12 มกราคม	บรรยายรายวิชาเตรียมสหกิจศึกษา หัวข้อ "เทคนิคการทำงานร่วมกับบุคคลต่างวัย"	27 มกราคม	ประชุมประธานคณาจารย์นิเทศ ประจำปีภาคการศึกษาที่ 2/2565
13 มกราคม	ประชุมหัวหน้าฝ่ายศูนย์สหกิจศึกษาและพัฒนาอาชีพ ครั้งที่ 1/2566	27 มกราคม	ประชุมพนักงานศูนย์สหกิจศึกษาและพัฒนาอาชีพ ครั้งที่ 1/2566
21 มกราคม	บรรยายรายวิชาเตรียมสหกิจศึกษา หัวข้อ "เทคนิคการเขียนรายงานวิชาการ"	30 มกราคม - 24 กุมภาพันธ์	นักศึกษาสมัครเข้าร่วมโครงการ WACE Global Challenge รุ่นที่ 6 ระหว่างวันที่ 30 ม.ค- 24 ก.พ 2566 จำนวน 4 ราย ได้แก่ 1. Mr. Suphitcha Tamporn สาขาวิชา Mechanical Engineering (International Program) 2. Miss Liza Hin สาขาวิชา Mechanical Engineering (International Program) 3. Miss Kimhuoy Yoeng สาขาวิชา Mechanical Engineering (International Program) 4. Miss Pisey Chhim สาขาวิชา Innovative Arbitrageur