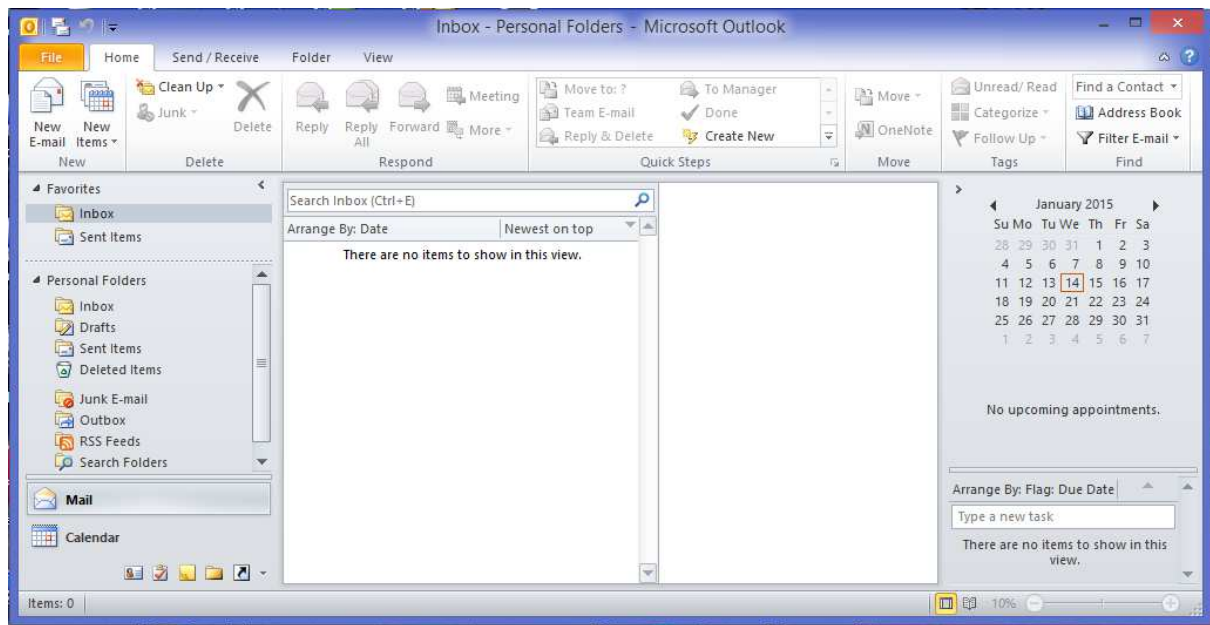


การ set ค่าโปรแกรม microsoft outlook เพื่อใช้งานเมลล์มหาวิทยาลัย

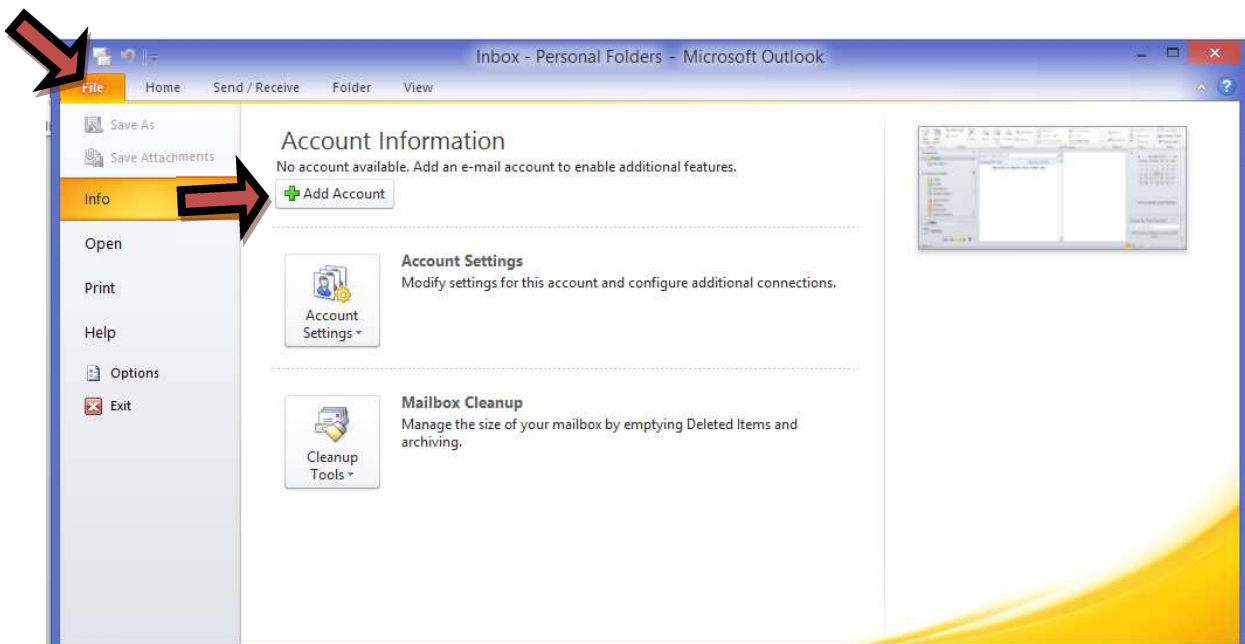
Version Recommend : Microsoft outlook version 2003 /2007 /2010 /2012

สามารถทำการเชื่อมต่อโดยวิธีการ Automatic discover method ดังนี้

1.เปิดโปรแกรม Microsoft Outlook (อ้างอิงบน Microsoft outlook 2010)



2.เลือกที่เมนู file -> กดปุ่ม add account



3.กรอกรายละเอียด email account ตามภาพ จากนั้นกด Next

Add New Account

Auto Account Setup
Click Next to connect to the mail server and automatically configure your account settings.

E-mail Account

Your Name:
Example: Ellen Adams

E-mail Address:
Example: ellen@contoso.com

Password:
Retype Password:
Type the password your Internet service provider has given you.

Text Messaging (SMS)

Manually configure server settings or additional server types

4. โปรแกรมจะทำการเชื่อมต่อโดยอัตโนมัติ จากนั้นกดปุ่ม finish

Add New Account

Congratulations!

Configuring

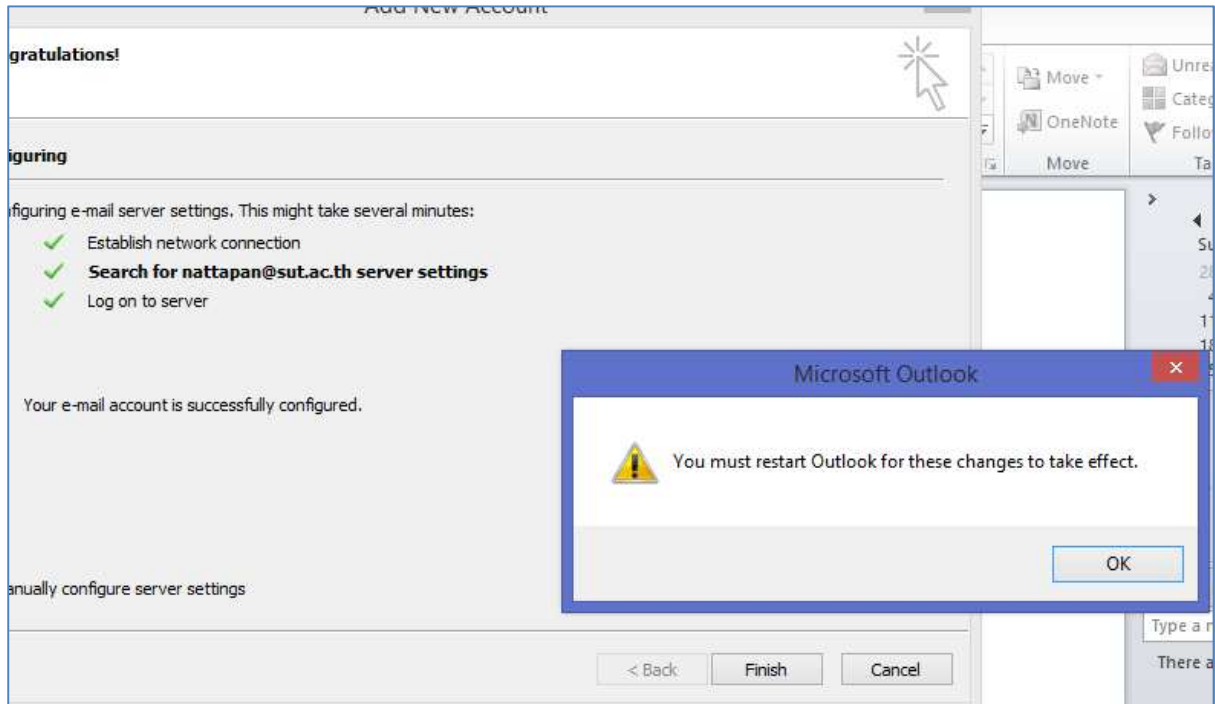
Configuring e-mail server settings. This might take several minutes:

- ✓ Establish network connection
- ✓ **Search for nattapan@sut.ac.th server settings**
- ✓ Log on to server

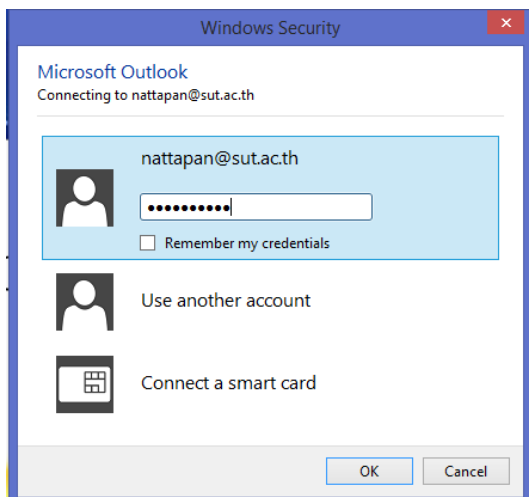
Your e-mail account is successfully configured.

Manually configure server settings

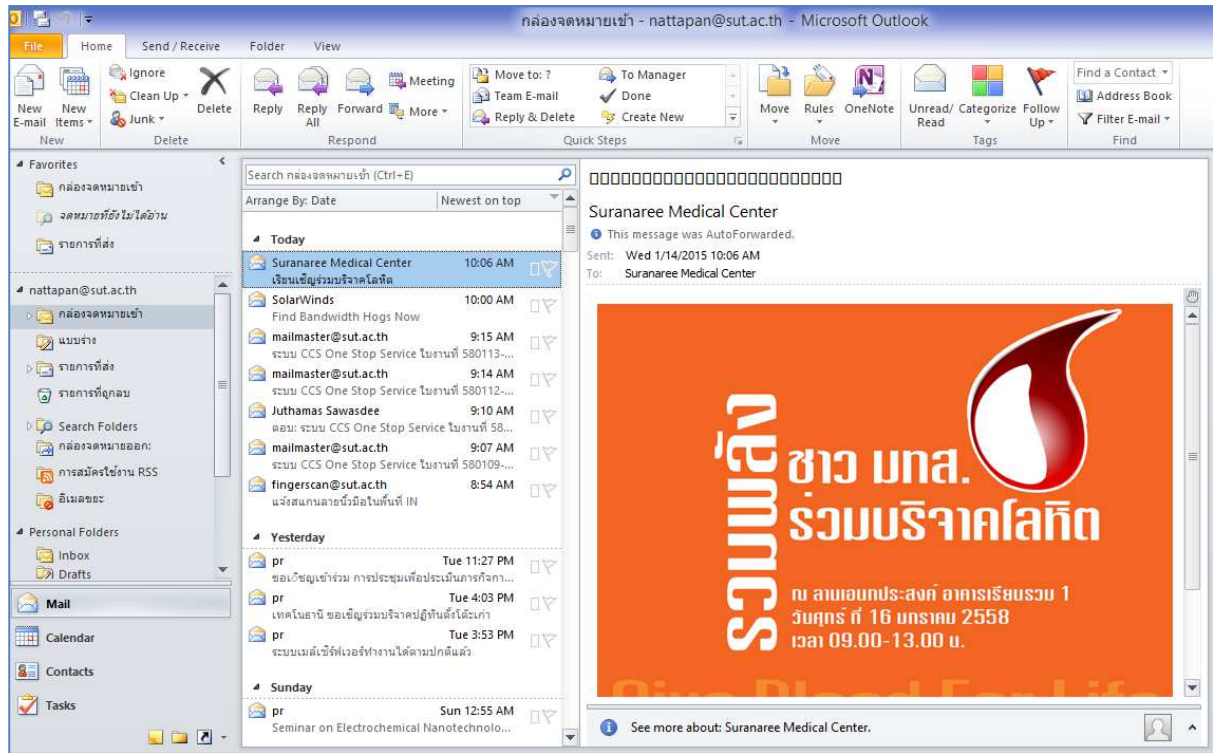
5.โปรแกรมจะให้เราปิดโปรแกรม Microsoft outlook เพื่อเริ่มต้นทำงานใหม่ ให้เราปิด outlook และเปิดโปรแกรมขึ้นมาใหม่อีกครั้ง



6.เมื่อเริ่มต้นการทำงานใหม่ โปรแกรมจะถาม password ของ email account



7. จากนั้นโปรแกรมจะดึงข้อมูลจากระบบเมลล์ส่วนกลาง



จบการตั้งค่าการเชื่อมต่อแบบ Auto Discover